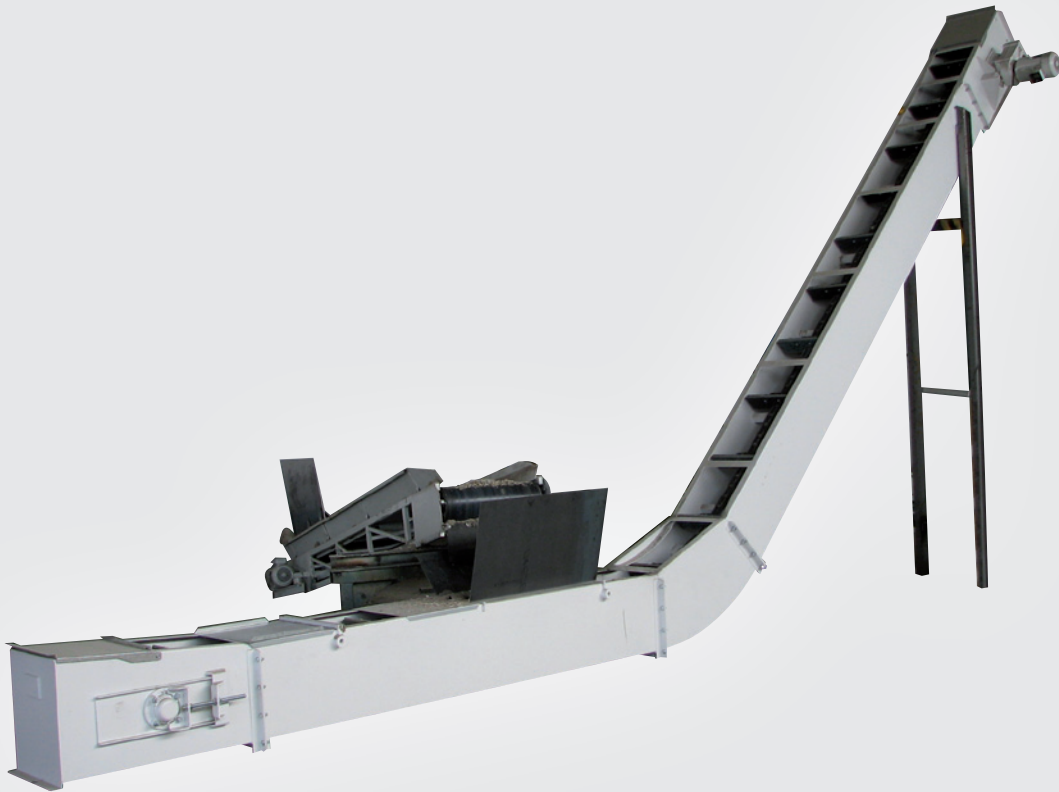


KKF 1K-U

TECHNOLOGY FOR A SUSTAINABLE TOMORROW



Fördern



EINSATZGEBIETE

Kratzkettenförderer sind für den Schüttguttransport geeignete Förderanlagen, bei denen eine endlose Kette mit Mitnehmern in einem geschlossenen Trog verläuft.

Diese Version der Vecoplan-Kratzkettenförderer fördert das Material im Untertrum durch eine mittig laufende Förderkette mit 11,2 Tonnen Bruchkraft. Die Förderkette läuft im Rücklauf auf einer verschleißbaren Kettengleitschiene die im Aufgabebereich zusätzlich abgedeckt ist, damit kein Material in die Kette gelangen kann.

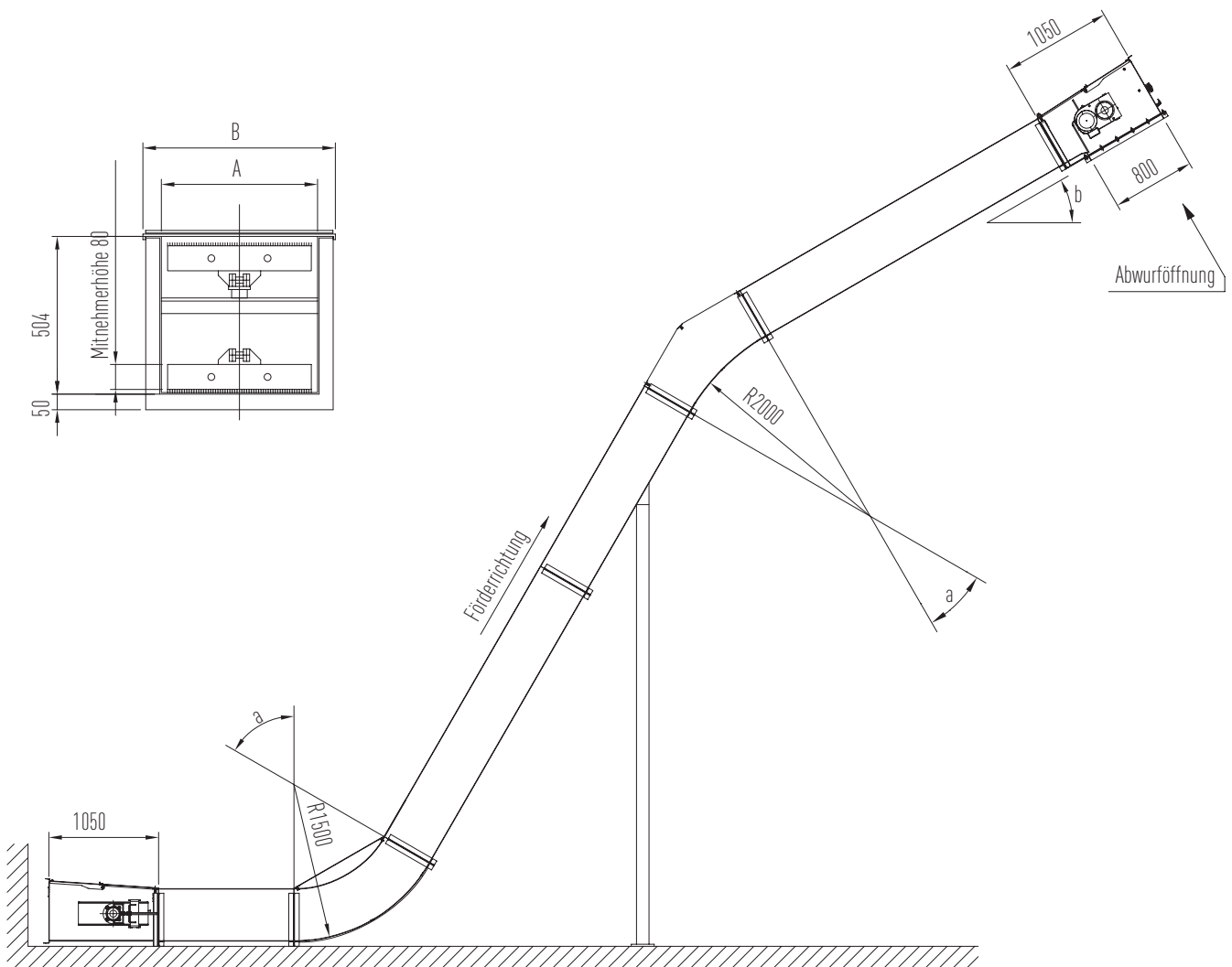
Durch den Einsatz von unteren und oberen Bögen kann der Verlauf der Kratzkettenförderer annähernd frei gewählt werden. Des Weiteren ermöglichen motorische oder pneumatische Schieber zusätzliche Abwurfstellen an beliebiger Position.

Vecoplan[®]

KKF 1K-U

Beispiel

KKF 1K-U



DETAILS

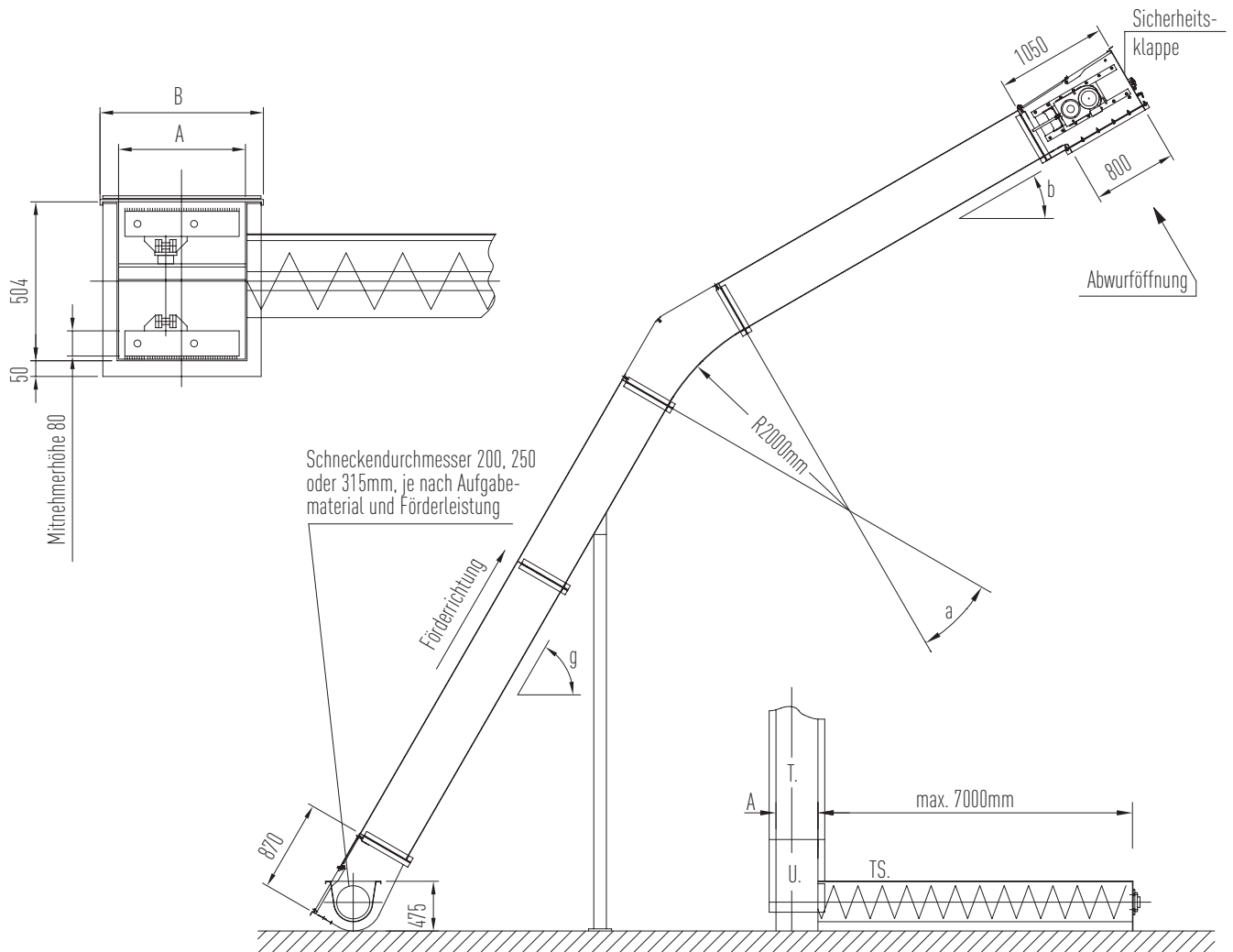
		KKF 400-1K-U	KKF 500-1K-U	KKF 600-1K-U
Trogbreite A	mm	400	500	600
Gesamtbreite B	mm	530	630	730
Förderleistung ca.*	m ³ /h	46	58	70

Technische Änderungen vorbehalten / Stand 01/2010

* bei Fördergeschwindigkeit 24 m/min und horizontalem Verlauf

Beispiel

KKF 1K-U/TS



DETAILS

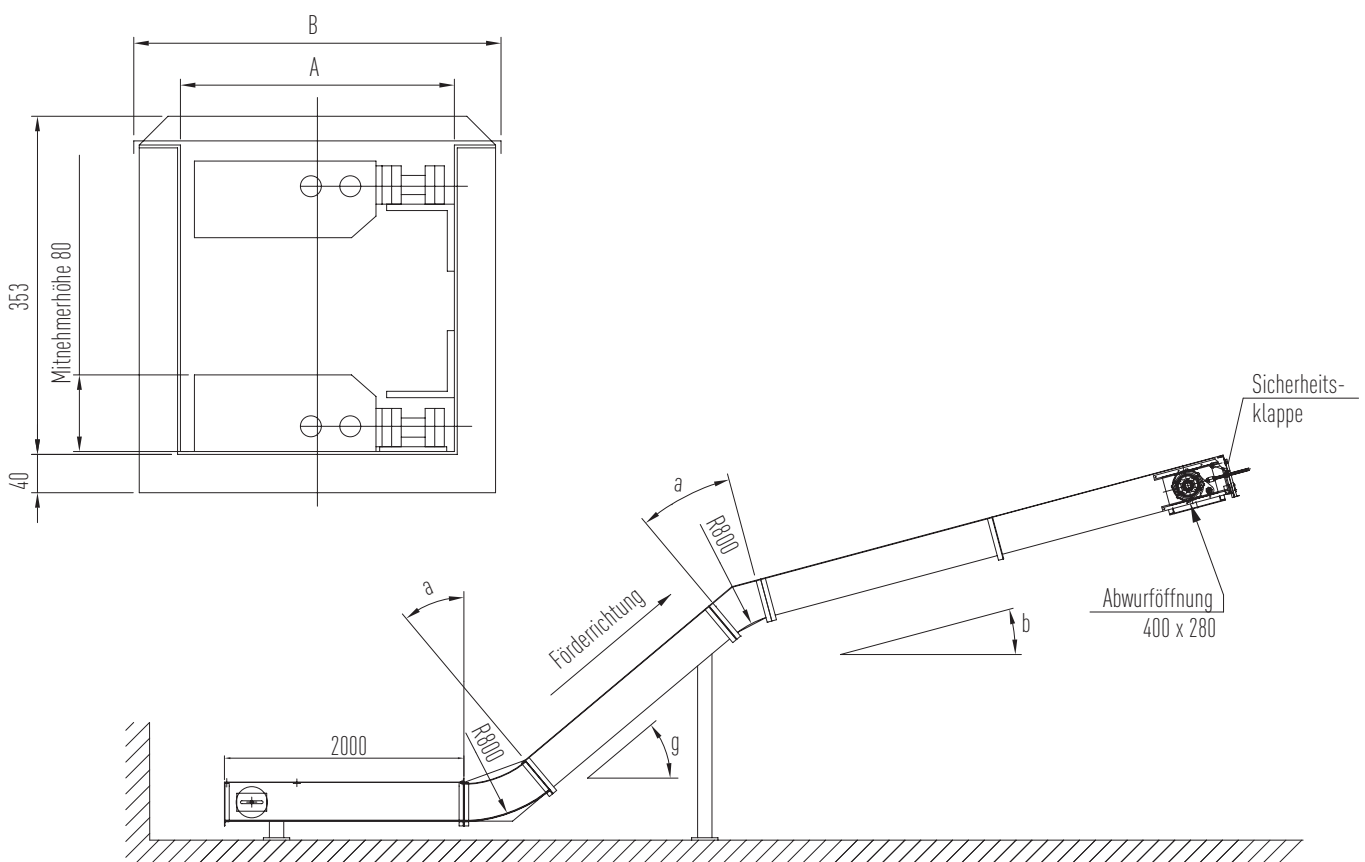
		KKF 400-1K-U/TS	KKF 500-1K-U/TS
Trogbreite A	mm	400	500
Gesamtbreite B	mm	805	608
Förderleistung ca.*	m ³ /h	46	58

Technische Änderungen vorbehalten / Stand 01/2010

* bei Fördergeschwindigkeit 24 m/min und horizontalem Verlauf

Beispiel

KKF 300-1K-E

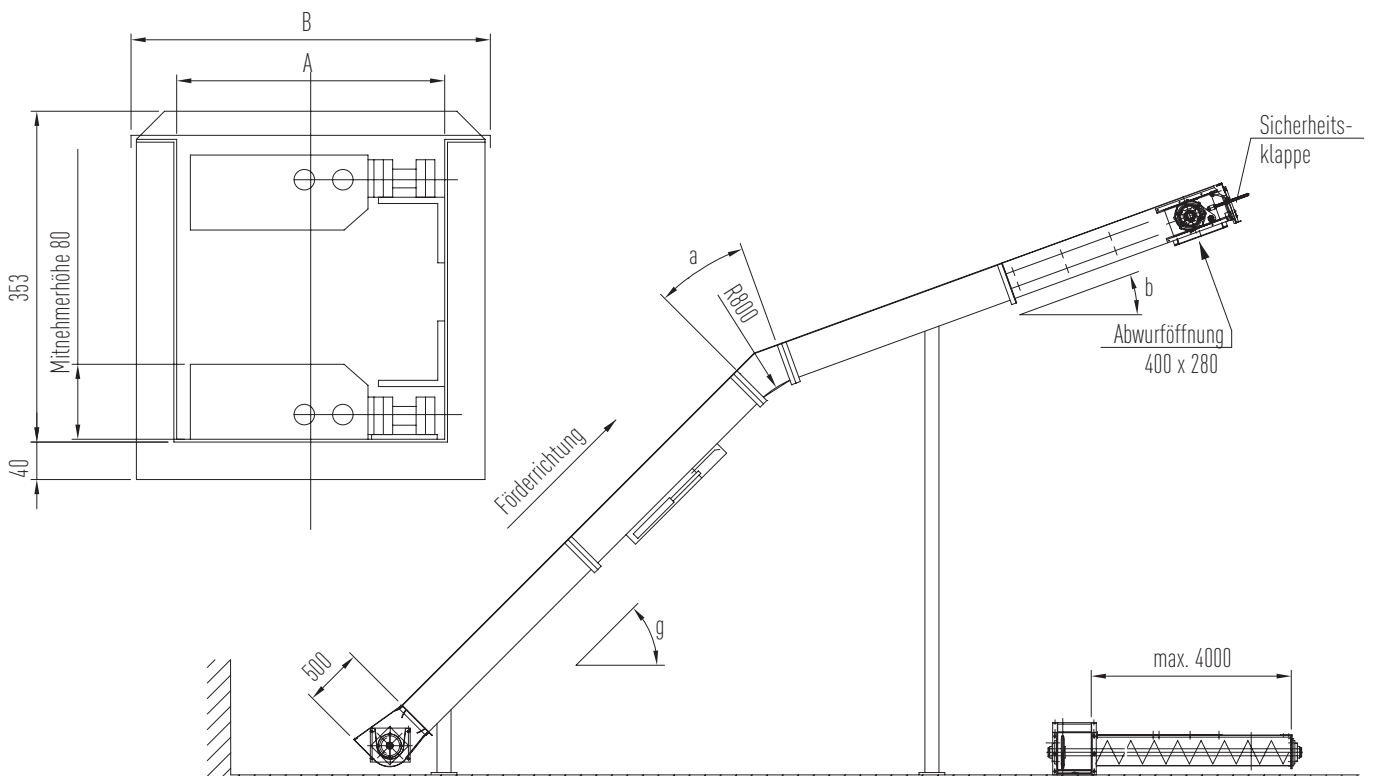


DETAILS

		KKF 300-1K-E
Trogbreite A	mm	286
Gesamtbreite B	mm	386
Förderleistung ca.*	m ³ /h	20

Beispiel

KKF 300-1K-E/TS



DETAILS

		KKF 300-1K-E/TS
Trogbreite A	mm	286
Gesamtbreite B	mm	386
Förderleistung ca.*	m ³ /h	20

Technische Änderungen vorbehalten / Stand 01/2010

* bei Fördergeschwindigkeit 24 m/min und horizontalem Verlauf

KKF 1K-U

TECHNOLOGY FOR A SUSTAINABLE TOMORROW



Fördern



KKF 400/500/600-1K-U

Diese Version der Vecoplan-Kratzkettenförderer fördert das Material im Untertrum durch eine mittig laufende Förderkette mit 11,2 Tonnen Bruchkraft. Die Förderkette läuft im Rücklauf auf einer verschleißbaren Kettengleitschiene die im Aufgabebereich zusätzlich abgedeckt ist, damit kein Material in die Kette gelangen kann.

Durch den Einsatz von unteren und oberen Bögen kann der Verlauf der Kratzkettenförderer annähernd frei gewählt werden. Des Weiteren ermöglichen motorische oder pneumatische Schieber zusätzliche Abwurfstellen an beliebiger Position.



KKF 400/500-1K-U/TS

Diese Version der Vecoplan-Kratzkettenförderer fördert das Material im Untertrum durch eine mittig laufende Förderkette mit 11,2 Tonnen Bruchkraft. Die Förderkette läuft im Rücklauf auf einer verschleißbaren Kettengleitschiene die im Aufgabebereich zusätzlich abgedeckt ist, damit kein Material in die Kette gelangen kann. Durch eine seitlich angebaute Förderschnecke kann das Material zum Beispiel aus einem Bunker abgezogen werden. Des Weiteren können diese Förderer zum Beispiel auch nach Schub-/Zugböden oder Vecoplan-Zerkleinerern mit entsprechender Austrageleistung eingesetzt werden.

Durch den Einsatz von unteren und oberen Bögen kann der Verlauf der Kratzkettenförderer annähernd frei gewählt werden. Des Weiteren ermöglichen motorische oder pneumatische Schieber zusätzliche Abwurfstellen an beliebiger Position.



KKF 300-1K-E

Diese Version der Vecoplan-Kratzkettenförderer fördert das Material im Untertrum durch eine außenliegende Förderkette mit 11,2 Tonnen Bruchkraft. Die Förderkette läuft auf einer verschleißbaren Kettengleitschiene die durchgehend abgedeckt ist, damit kein Material in die Kette gelangen kann.

Der KKF 300-1K-E ist besonders zum Transport kleiner Mengen Hackschnitzel, Hobelspänen oder Sägemehl geeignet, beispielsweise als Zuführung einer Heizanlage.

Durch den Einsatz von unteren und oberen Bögen kann der Verlauf der Kratzkettenförderer annähernd frei gewählt werden.



KKF 300-1K-E/TS

Diese Version der Vecoplan-Kratzkettenförderer fördert das Material im Untertrum durch eine außenliegende Förderkette mit 11,2 Tonnen Bruchkraft. Die Förderkette läuft auf einer verschleißbaren Kettengleitschiene die durchgehend abgedeckt ist, damit kein Material in die Kette gelangen kann. Durch eine seitlich angebaute Förderschnecke kann das Material zum Beispiel aus einem Bunker abgezogen werden. Des Weiteren können diese Förderer auch zum Beispiel nach Schub- oder Zugböden mit entsprechender Austrageleistung eingesetzt werden.

Der KKF 300-1K-E ist besonders zum Transport kleiner Mengen Hackschnitzel, Hobelspänen oder Sägemehl geeignet, beispielsweise als Zuführung einer Heizanlage.