



Kanalballenpressen
Channel baling presses



APK

C

D

E

ES

Vielfach bewährt / Long time experience

Mit diesen neu überarbeiteten Modellreihen ist es gelungen selbst erfahrene Pressenanwender, wie die Papier- und Kartonagenindustrie oder die Entsorgungswirtschaft mit der hohen Qualität und Zuverlässigkeit zu beeindrucken.

Hochverdichtete, stapelbare Ballen für eine maximale LKW-Auslastung sind der beste Beweis der großartigen Leistung dieser Ballenpressen.

Die kontinuierliche, zuverlässige Maschine ergibt mit einer optimalen Materialzufuhr die moderne zukunftsorientierte Abfalllogistik und ist damit für jede Herausforderung gerüstet.

Modelle der Serie APK-C sind geeignet für Randstreifen aus Papier und Kunststoff, Stanzabfälle sowie geshredderte Materialien, Etiketten, Papiersäcke aus Lebensmittel- oder Futtermittelproduktion, Foliensäcke, Tragetaschen, Fasern, PET-Flaschen, Obstkisten, etc. und werden erfolgreich eingesetzt in der Papierindustrie und Verpackungsproduktion, Aktenvernichtung, in Zentral- und Verteilerlager des Einzelhandels oder von Unternehmen des Kunststoffrecyclings. Diese Kanalballenpressen sind mit der passenden vertikalen, horizontalen Bindung oder wahlweise Kreuzbindung ausgestattet.

Die Verwendung von Markenkomponenten und qualitativ hochwertigen Materialien garantieren eine lange Lebensdauer der Maschinen.

With this newly designed models even experienced users of baling presses like paper industry or recycling plants are convinced by the high quality and reliability of these machines.

Highly compacted and stackable bales for an optimal truck loading are the best proof for the excellent efficiency of these balers.

This continuous, reliable machine in combination with an optimal feeding attachment together provide a modern and future-oriented waste handling and is therefore perfectly equipped for every logistic requirement.

Models of the range APK-C are suitable for edge trims from paper and plastics, fragments from cardboard production, various shredded materials, labels, paper and plastic bags from food or animal feedstuff production, trims from synthetic products, fibers, PET-bottles, wooden fruit crates, etc. and are successfully used in the paper industry and packaging production, document shredding, repackaging and central storage facilities of the retail sector and from plastics recycling companies.

These channel baling presses are equipped with the appropriate vertical, horizontal or cross-binding system.

The use of trademarked components with a high standard of quality guarantee a long and dependable service life of the machines.



Pressplatte / Press plate

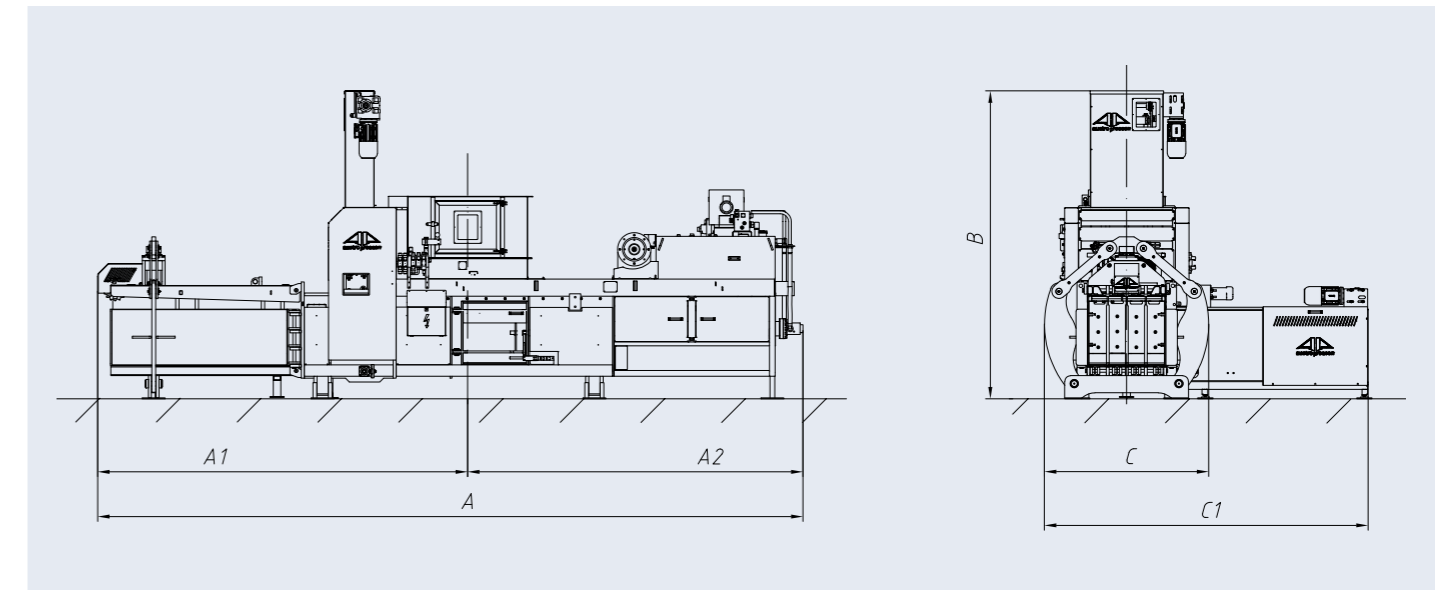
Die auf großen Rollen gelagerte Pressplattenführung erlaubt hohe Presskräfte aufzunehmen. Die Pressplatte läuft auf einem wechselbaren, verschleißarmen und aus HARDOX gefertigtem Pressenboden.

The big roller guide of the press plate allows to take the high pressure. The press plate is moving on changeable bottom parts which are made of low-wear HARDOX material.



Technische Daten Technical data

| | | C-32-1250 | C-42-1000 | C-42-1250 |
|---|-------------------|-------------|-----------------------------------|---------------------|
| Presskraft Pressing force | kN | 320 | 420 | 420 |
| Spezifischer Flächendruck Specific pressing force | N/cm ² | 54 | 70 | 70 |
| Ballenformat Bale dimensions | mm | 800x750 | 800x750 | 800x750 |
| Ballenlänge Bale length | mm | max. 1400 | max. 1400 | max. 1400 |
| Füllöffnung Loading aperture | mm | 1250x740 | 1000x740 | 1250x720 |
| Antrieb Motor | kW | 15 | 15 22 30 | 15 22 30 |
| Theoretische Leistung Theoretic full capacity | m ³ /h | 205 | 170 210 310 | 190 230 330 |
| bei PET with PET | kg/h | | 1000-1200 1500-1800 1700-2000 | |
| bei 30-40 kg/m ³ at 30-40 kg/m ³ | kg/h | 4600 | 4000 5000 7500 | 4600 5500 7900 |
| bei 50-60 kg/m ³ at 50-60 kg/m ³ | kg/h | 8500 | 6100 8500 10000 | 7800 9600 13800 |
| Bindung Binding | | 3v-3h | 4v-4h | 4v-4h |
| Ballengewicht* Bale weight* | kg | 250-300 | 250-350 | 250-350 |
| Maschinengewicht** Machine weight** | kg | 9000 9100 | 8800 8850 9000 | 9100 9100 9200 |



| | | C-32-42-1250-4v | C-32-42-1250-4h | C-42-1000-4v | C-42-1000-4h |
|----|----|-----------------|-----------------|--------------|--------------|
| A | mm | 7250 | 7250 | 6750 | 6750 |
| A1 | mm | 3750 | 3750 | 3650 | 3650 |
| A2 | mm | 3500 | 3500 | 3100 | 3100 |
| B | mm | 3300 | 2400 | 3300 | 2400 |
| C | mm | 1750 | 1750 | 1750 | 1750 |
| C1 | mm | | 2900-3300*** | | 2900-3300*** |

Technische Änderungen vorbehalten
Technical data subject to change

* Materialabhängig bei einer Ballenlänge von 1200 mm
* depending on material for bale length of 1200 mm

** je nach Ausführung und Optionen
** depending on model and additional equipment

*** je nach Ausführung
*** depending on model

Vielfach bewährt / Long time experience

Mit diesen neu überarbeiteten Modellreihen ist es gelungen selbst erfahrene Pressenanwender, wie die Papier- und Kartonagenindustrie oder die Entsorgungswirtschaft mit der hohen Qualität und Zuverlässigkeit zu beeindrucken.

Hochverdichtete, stapelbare Ballen für eine maximale LKW-Auslastung sind der beste Beweis der großartigen Leistung dieser Ballenpressen.

Die kontinuierliche, zuverlässige Maschine ergibt mit einer optimalen Materialzufuhr die moderne zukunftsorientierte Abfalllogistik und ist damit für jede Herausforderung gerüstet.

Modelle der Serie APK-C sind geeignet für Randstreifen aus Papier und Kunststoff, Stanzabfälle sowie geshredderte Materialien, Etiketten, Papiersäcke aus Lebensmittel- oder Futtermittelproduktion, Foliensäcke, Tragetaschen, Fasern, PET-Flaschen, Obstkisten, etc. und werden erfolgreich eingesetzt in der Papierindustrie und Verpackungproduktion, Aktenvernichtung, in Zentral- und Verteilerläger des Einzelhandels oder von Unternehmen des Kunststoffrecyclings. Diese Kanalballenpressen sind mit der passenden vertikalen, horizontalen Bindung oder wahlweise Kreuzbindung ausgestattet. Die Verwendung von Markenkomponenten und qualitativ hochwertigen Materialien garantieren eine lange Lebensdauer der Maschinen.

With this newly designed models even experienced users of baling presses like paper industry or recycling plants are convinced by the high quality and reliability of these machines.

Highly compacted and stackable bales for an optimal truck loading are the best proof for the excellent efficiency of these balers.

This continuous, reliable machine in combination with an optimal feeding attachment together provide a modern and future-oriented waste handling and is therefore perfectly equipped for every logistic requirement.

Models of the range APK-C are suitable for edge trims from paper and plastics, fragments from cardboard production, various shredded materials, labels, paper and plastic bags from food or animal feedstuff production, trims from synthetic products, fibers, PET-bottles, wooden fruit crates, etc. and are successfully used in the paper industry and packaging production, document shredding, repackaging and central storage facilities of the retail sector and from plastics recycling companies.

These channel baling presses are equipped with the appropriate vertical, horizontal or cross-binding system.

The use of trademarked components with a high standard of quality guarantee a long and dependable service life of the machines.



Steuerung / Electric control

Die SPS mit Display bildet den Prozessablauf ab, informiert über technische Daten wie Ballenlänge, Ballenanzahl, Betriebsstunden, Füllstand, Öltemperatur und zeigt Störungsmeldungen mit Behebungshinweisen an.

The PLC with display shows the process cycle, informs about technical data such as bale length, number of bales, operating hours, filling level, oil temperature and shows error messages with remedy information.

Sicherheit / Safety

Beidseitige Revisionstüren garantieren eine schnelle und sichere Wartung der Maschine. Für maximale Sicherheit sind alle Kanalballenpressen standardmäßig mit einem Schlüsseltransfersystem ausgerüstet.

Inspection doors on both sides of the machine guarantee a quick and safe maintenance. For maximum operator safety all channel baling presses are equipped with a key transfer system.

Kanal / Channel

Automatische druckabhängige Kanalverstellung von drei Seiten garantiert hohe Ballengewichte bei unterschiedlichen Materialien. Optional mit Duoschaltung (2 Druckstufen) und langem Presskanal für häufigen Materialwechsel.

Automatic pressure-controlled channel adjustment on three sides guarantee high bale weights also with different materials. Optionally with duo-switch and long press channel for frequent material changes.

Schneidesystem / Cutting system

Das effiziente Schneidesystem minimiert Materialverklümmungen, den Energieverbrauch und den Verschleiß am Schneidewerkzeug. Ideal konzipierte Messer garantieren problemloses und kraftsparendes Schneiden überstehender Materialien und sorgen bei hoher Durchsatzleistung für ein störungsfreies Arbeiten.

The efficient cutting system minimizes material jams, energy consumption and wear on the cutting tool. Perfectly designed knives guarantee a continuous and power efficient cutting of the overlaying material and ensure trouble-free work with high throughput.



Hydraulik / Hydraulics

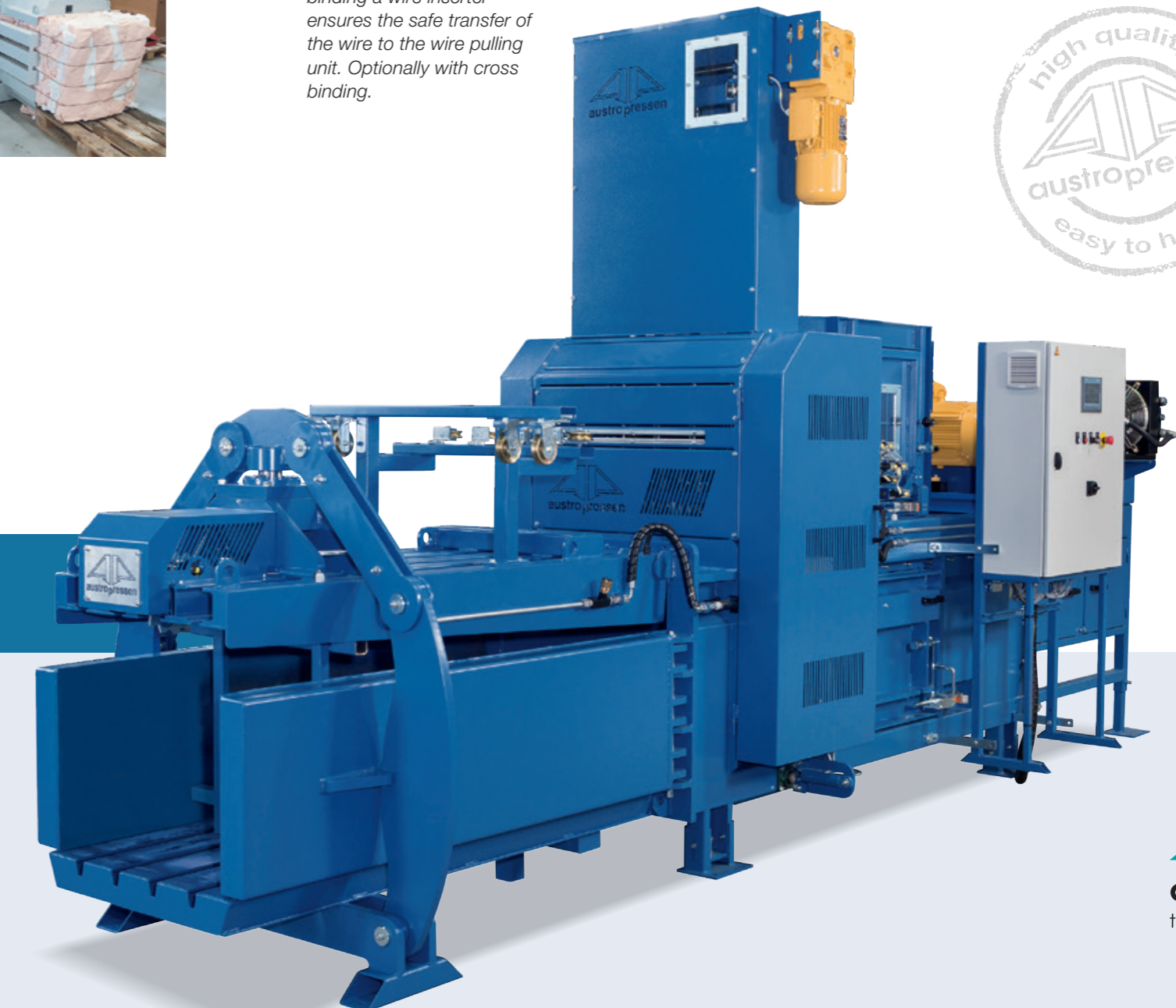
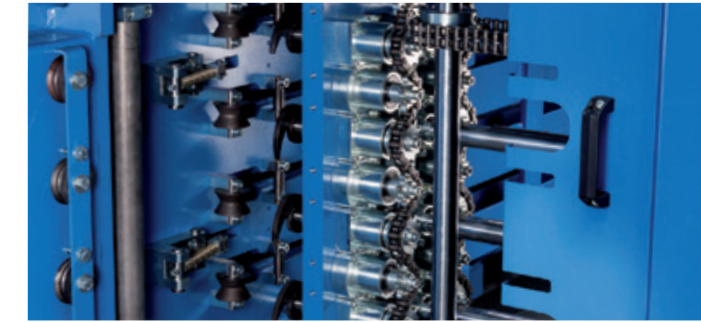
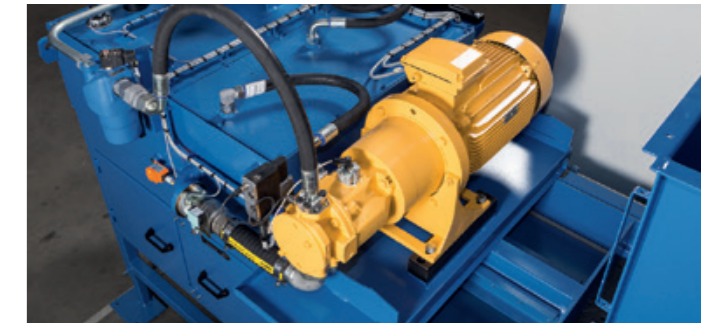
Das Hydraulikaggregat ist mit einer selbstregelnden, geräuscharmen Axialkolbenpumpe mit Abschaltautomatik ausgerüstet. In Kombination mit optimalen Hydraulikblöcken und Ventilen ist maximale Pressgeschwindigkeit bei geringem Energieverbrauch gewährleistet. Je nach Anforderung wird die Ölheizung, Ölkühlung bzw. Ölpflegeeinheit passend dimensioniert.

The hydraulic unit is equipped with a self regulating low noise axial piston pump including automatic switch off. In combination with optimal designed hydraulic blocks and valves a maximum pressing speed together with low energy consumption is reached. Depending on the request a suitable oil heating, cooling or oil care system is added.

Bindesystem / Binding system DRILLFIX

Das Herzstück der APK ist die störungsfreie automatische und drahtsparende Bindung DRILLFIX. Dieses besonders stabile Bindegewicht ermöglicht ein absolut zuverlässiges Abbinden an der optimalen Stelle des hochverdichteten Ballens. Bei der vertikalen Bindung sorgt ein Drahteinleger für die problemlose Übergabe des Drahtes. Wahlweise ist eine Kreuzbindung möglich.

The heart of the APK is the automatic binding system DRILLFIX. This particularly robust drilling device guarantees reliable tying of the highly compressed bale. For vertical binding a wire inserter ensures the safe transfer of the wire to the wire pulling unit. Optionally with cross binding.



Pressplatte / Press plate

Die auf großen Rollen gelagerte Pressplattenführung erlaubt hohe Presskräfte aufzunehmen. Die Pressplatte läuft auf einem wechselbaren, verschleißarmen und aus HARDOX gefertigtem Pressenboden.

The big roller guide of the press plate allows to take the high pressure. The press plate is moving on changeable bottom parts which are made of low-wear HARDOX material.



Kanalballenpressen Channel baling presses

APK C

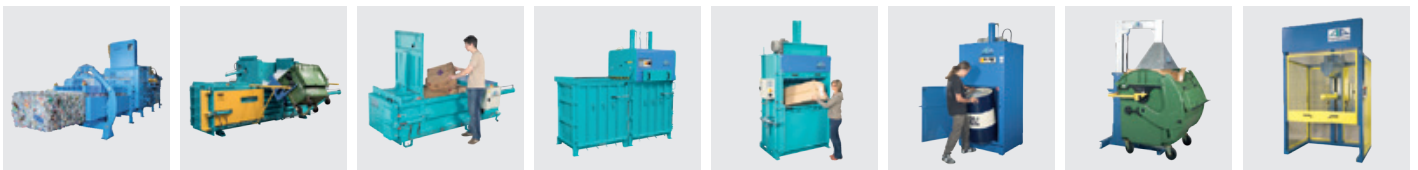
Optionale Ausrüstung Optional equipment

Ölkühler, Ölheizung, Ölpflegeeinheit
Sondersteuerungen
SimKarte Profinet und Profibus
Anbindung Fernwartung
Energiesmesszähler
Langer Presskanal
Drahtgalgen für 500kg Bunde
Drahtüberwachung, Meldung Drahtende
Kreuzbindung
Kabelschutz / bissichere Kabel
Ballenzange, Ballenkrane
Diverse Förderbänder und Fülltrichter
Perforator, Wirbulator, Shredder
Kippvorrichtung

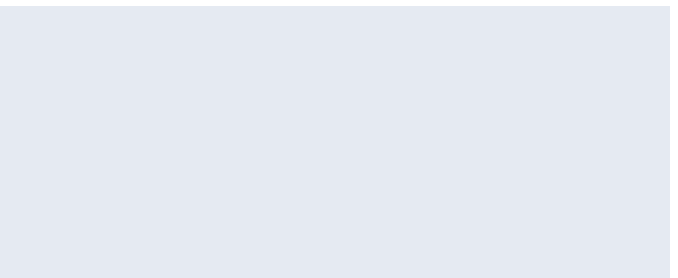
*Oil cooler, oil heater, oil care system
Special controls
SimCard Profinet and Profibus
Remote maintenance
Energy meter
Extended press channel
Consoles for 500kg wire coils
Sensors for wire monitoring
Cross binding
Cable protection / bite-proof cable
Bale crane
Various conveyor belt and hopper
Perforator, distributor, shredder
Tipping devices*



Produktpalette Product range



Druck- und Satzfehler sowie Irrtümer vorbehalten. Agentur L&M, www.lum.at



Roither Maschinenbau GmbH
4863 Seewalchen, Austria
Industriegebiet 11
Tel.: +43 (0)7662/8218
Fax: +43 (0)7662/8218 21
sale@austropressen.com
www.austropressen.com

