

REFERENZ BIOMASSE & PELLETIERUNG

LINZ AG STROM



## HACKANLAGE

### Aufgabematerial:

Energieholz lang durchschnittl. 5 - 85 cm  
(Hart- und Weichholz), Kappholz, Sägeabschnitte,  
Schwartenbunde

### ANLAGENTECHNIK:

- Kettenquerförderer 5 x 8 m
- Förderbänder
- Metallsuchgerät
- Dosierförderer QS 20
- Trommelhacker 125/85/4 B
- Doppelschnecke = 400
- KKF 1250-2K-U

### LEISTUNGSDATEN:

250 m<sup>3</sup>/h Hackschnitzel Körnung G50  
gem. OENORM M7133

## AUFBEREITUNGSHALLE

- Förderbänder
- Scheibensieb 1,6 x 4 m Trennschnitt 50 mm
- Metallsuchgerät
- Steinfaller
- Rindenhacker
- KKF 1050, 1250 und 1450-2K-U

### LEISTUNGSDATEN:

Förderung und Siebung von bis zu 320 m<sup>3</sup>/h  
Nachzerkleinerung bis 40 t/h

## KESSELSTRECKE

### Aufgabematerial:

Mix aus Rinde und Hackschnitzel

### ANLAGENTECHNIK:

- KKF 850-2K-U

### LEISTUNGSDATEN:

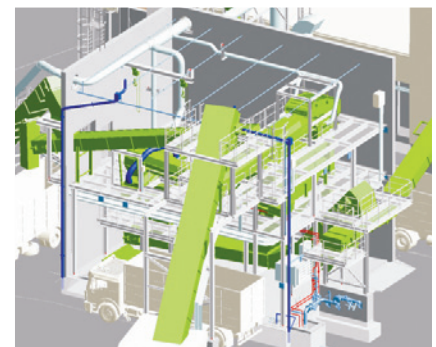
Förderung von 5 bis 80 m<sup>3</sup>

# TECHNIK ZUR AUFBEREITUNG VON BRENNSTOFFEN FÜR KLEIN- UND GROSSFEUERUNGSANLAGEN.

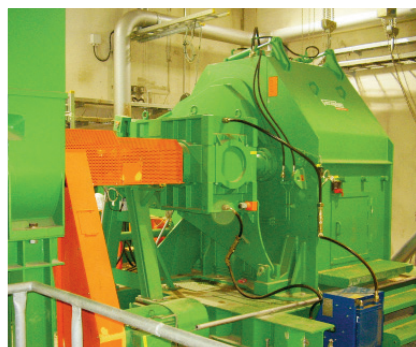
Im März 2005 beauftragte die Firma LINZ Strom AG die Firma Zauner Anlagenbau GmbH und ihren stillen Konsorten VECOPLAN mit der Errichtung einer Biomasse-Anlage. Nach einem 3/4 Jahr Auftragsbearbeitung konnte die Anlage im Dezember 2005 den Probetrieb aufnehmen.



Kettenquerförderer



Aufbereitungshalle



Kesselstrecke



Hackanlage