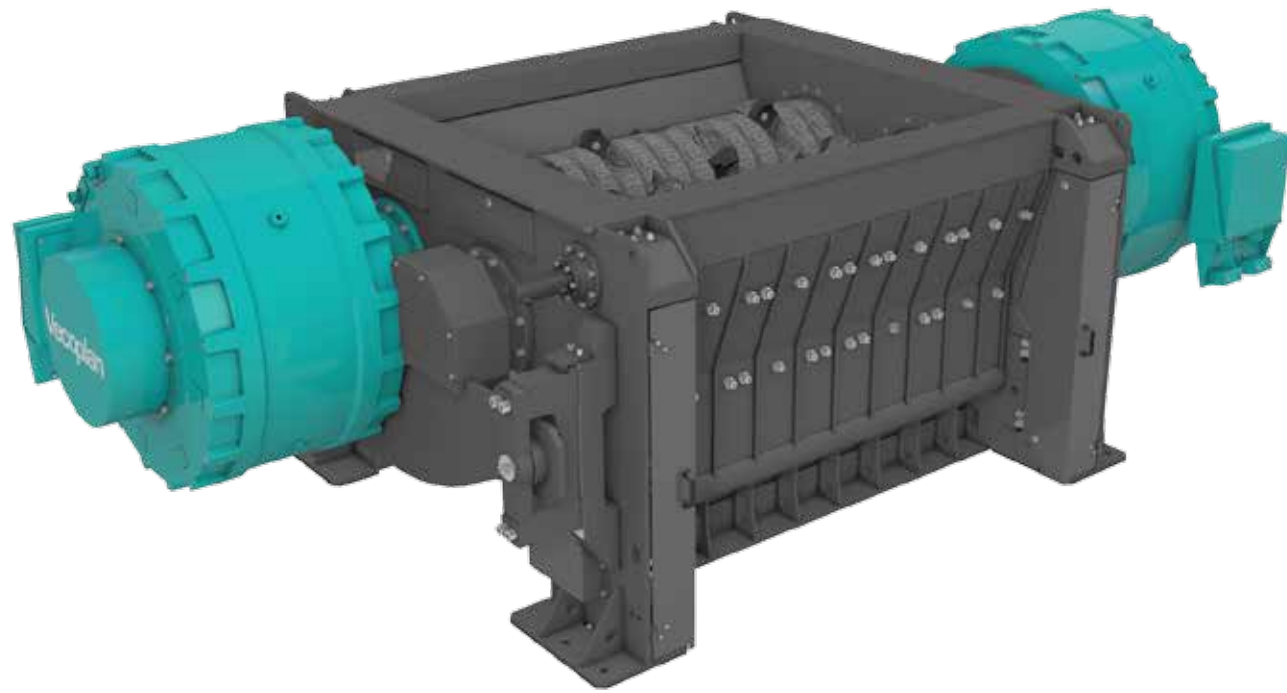


Der stärkste unter den Zweiwellen-Vorzerkleinerern

Robust und leistungsstark. Mit dem Zweiwellen-Vorzerkleinerer lässt sich nahezu jedes Material zerkleinern. Der HiTorc-Antrieb spart Energie und die Störstofferkennung reduziert Stillstandszeiten, durch leicht austauschbare Verschleißteile werden Wartungs- und Servicekosten minimiert.

Leistungsstarke Vorzerkleinerung

Der Vecoplan Zweiwellen-Zerkleinerer



Der Vecoplan Zweiwellen-Zerkleinerer ist ein Vorzerkleinerer für schwieriges und auch störstoffbelastetes Material, wie z. B. Haus-, Sperr- und Gewerbemüll, Produktionsreste oder Altholz, Stroh und Wurzelholz. Durch verschiedene Schneidwerkzeuge, Gegenmesservarianten und der darauf abgestimmter Siebsteg-Abstände können wir auf die unterschiedlichsten Aufgabematerialien und Kundenwünsche eingehen.

Input-Material

- Haus-, Industrie- und Gewerbeabfall
- Produktionsabfälle
- Altholz
- Stroh
- Wurzelholz
- Teils störstoffbelastetes Material wie z.B. Steine, Metallteilen ...
- Meist in Größe und Materialität inhomogen

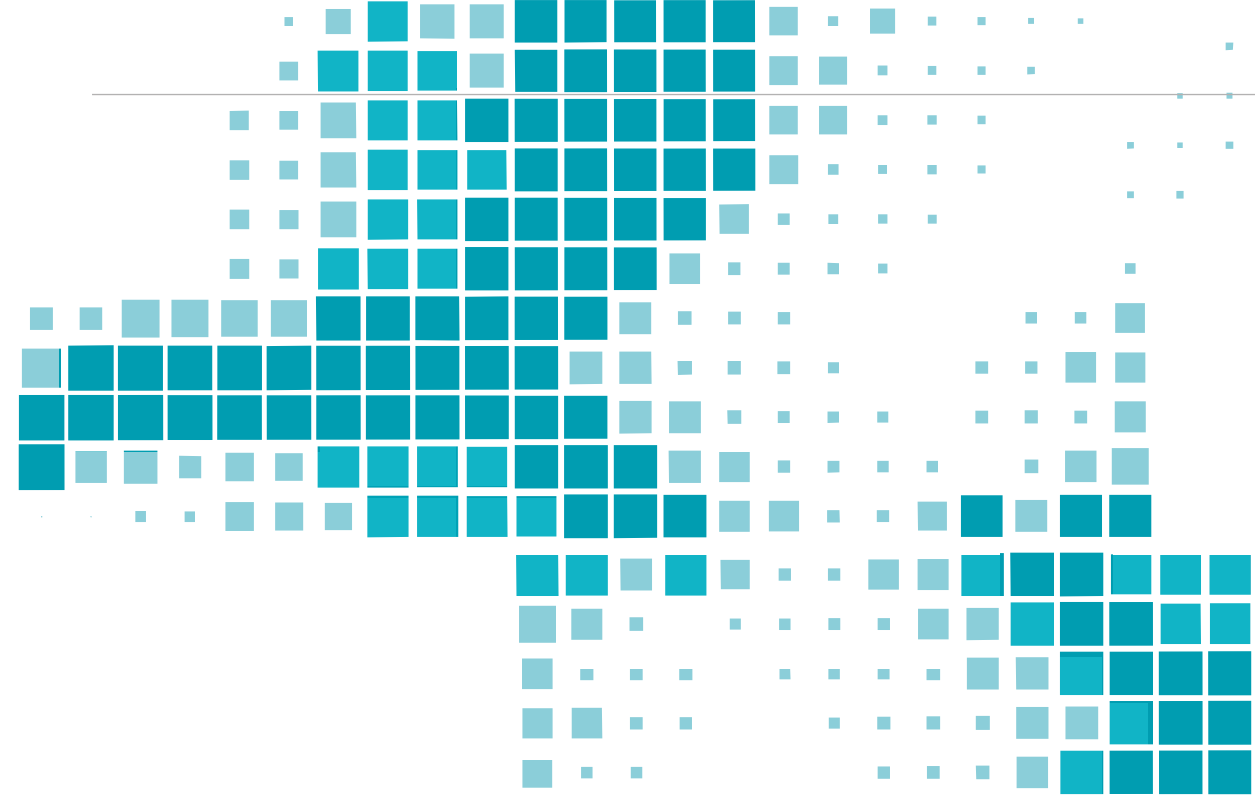


Output-Material

- Partikelgröße: < 250mm
- Homogener Output
- Optimal vorbereitet für die Nachzerkleinerung

Modernste Vecoplan Technologie

Der VVZ nutzt die besten Vecoplan-Technologien. Unsere Kunden, die die hervorragend ausgestattete Maschine zur Vorzerkleinerung von Materialien einsetzen, profitieren von vielen durchdachten Detaillösungen, die Ihnen klare Wettbewerbsvorteile verschafft.



Patented HiTorc®-Drive

- Frequenz geregelter, kraftvoller Hochmomentmotor
- Antriebsleistung 2 x 155 kW
- Anlaufströme, Wirkungsgrad und Drehmoment optimiert
- Anlauf mit gefüllter Maschine
- Deutlich reduzierte Stromspitzen im Zerkleinerungsprozess
- Energieeinsparung von bis zu 60 % gegenüber konventionellen Antrieben
- Als getriebeloser Antrieb nahezu wartungsfrei und geräuschlos



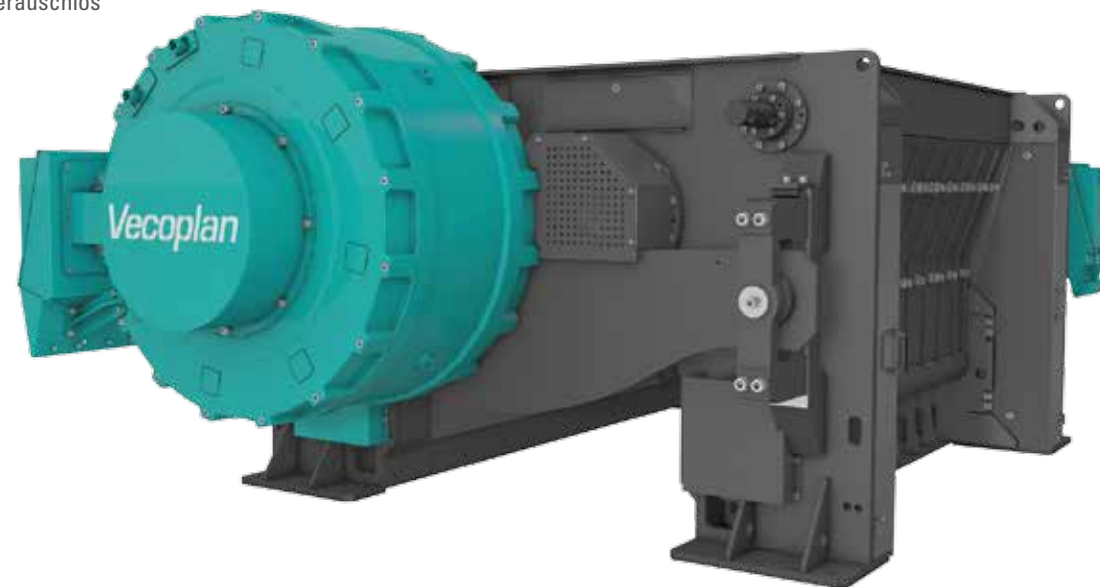
Vorzerkleinerungs-Rotor

- Für maximale Schneidleistungen und hohen Durchsatz – bis 90 t/h
- U-Rotor 110 x 110 mm
- U-Rotor 140 x 140 mm
- Bestückt mit Wendeplatten oder konkaven Messern
- Jedes Messer bis zu 4-fach nutzbar
- Hohe Standzeiten
- Homogene Outputqualität



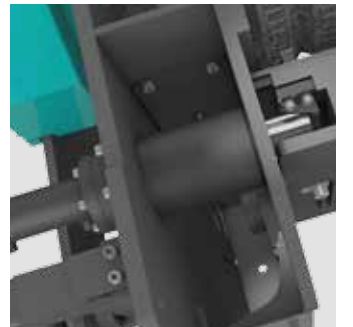
Gegenmesser und Siebstege

- Mehrteiliges Gegenmesser – gehärtete oder gepanzerte Ausführung
- Mehrteilige Siebstege/Siebreste
- Niedriger Verschleiß durch gepanzerte Stege
- Abstreifkämme an den Wartungstüren verhindern Material-Verwicklungen am Rotor



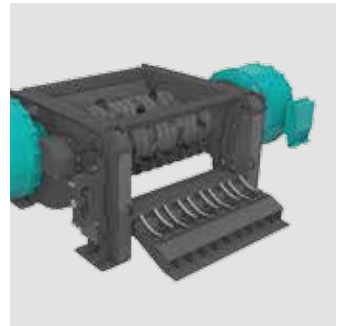
Türverriegelungen

- Hydraulische Verriegelung der Wartungstüren
- Schwerer geführter Verriegelungsbolzen, der höchstem Druck standhält



Große Wartungstüren

- Sehr gute Zugänglichkeit
- Leicht zu wechselnde Verschleißteile
- Leichte Ausschleusung von Störstoffen



Siebstege-Verbreiterungen

- Output-Partikelgröße einstellbar durch anschraubbare Steg-Verbreiterungen
- Zum Beispiel 80 mm schmalere Durchlass



Unverwüstliche Power

Das Maschinengehäuse besteht aus einer dickwandigen, verrippten Konstruktion mit optimaler funktioneller Maschinengeometrie. Sie bildet die Basis für einen leistungsfähigen und störungsfreien Betrieb.

Damit garantieren wir Ihnen maximale und gleichbleibende Verfügbarkeit über viele Jahre – und das auf höchstem Niveau.

Zwei Vollstahl-Rotoren erzielen mit ihren großen Schwungmassen einen ruhigen Maschinenlauf und eine hohe Durchschlagskraft. Das Zusammenspiel der beiden Rotoren mit dem gemeinsamen Gegenmesser und der Siebstege führt zu einem sehr gut separierfähigen und homogenen Output. Zwei große hydraulische Wartungstüren erleichtern den Wechsel der Verschleißteile und ermöglichen das Ausschleusen von Störstoffen, auch bei komplett gefülltem Einfülltrichter.

Profitieren Sie!

Setzen Sie in der Vorzerkleinerung auf Vecoplan und den Zweiweller. Nutzen Sie durchgehend die Vorteile durch robusteste Bauweise, modernste, teils patentierte Technik und das Zusammenspiel von Vor- und Nachzerkleinerung in einer Linie:

- Höchste Verlässlichkeit und Verfügbarkeit
- Kostenminimierung durch Energieeffizienz sowie Wartungs- und Service-Optimierung
- Beste Wertschöpfung durch konstant hohen, hochwertigen Output
- Unterstützung durch den Vecoplan Live-Service

Details		VVZ 1900		VVZ 2100		VVZ 2500		VVZ 3100	
Einlaufquerschnitt	mm	1680 x 1900		1700 x 2100		1700 x 2500		1700 x 3100	
Rotorabmessung	mm	2 x 640 bis 765 x 1900		2 x 720 x 2100		2 x 720 x 2500		2 x 720 x 3100	
Rotorgewicht	t	3,3		3,7		4,4		5,5	
Antriebsleistung	kW	2 x 155		2 x 155		2 x 155		2 x 155	
Rotordrehzahl	UpM	0–85		0–85		0–85		0–85	
Anzahl Gegenmessertraversen	Stck.	1		1		1		1	
Gewicht ca.	t	23		25		28		31	
Messerform		110 x 110	140 x 140	110 x 110	140 x 140	110 x 110	140 x 140	110 x 110	140 x 140
Messeranzahl	Stck.	2 x 16	2 x 9	2 x 18	2 x 10	2 x 21	2 x 12	2 x 26	2 x 15
Gegenmesser	Stck.	6-teilig	9-teilig	6-teilig	10-teilig	8-teilig	12-teilig	10-teilig	15-teilig
Durchsatzleistung	t/h	10–40		10–50		10–70		20–90	
Äußere Abmessung	cm	496 x 245 x 175		516 x 245 x 175		556 x 245 x 175		616 x 245 x 175	

Vecoplan®

Vecoplan AG
Vor der Bitz 10
56470 Bad Marienberg | Germany
phone +49 2661 62 67-0
fax +49 2661 62 67-70
welcome@vecoplan.de
www.vecoplan.com