

VOLLFLASCHENTLEERUNG MIT DEM PET-PERFORATOR PF 800 V2A MOBIL

effizient – zuverlässig – kostengünstig

Der PET-Perforator „PF 800 V2A“ besticht durch seine einfache und kompakte Bauweise.

Er dient der Entleerung und Vorverdichtung von **vollen** PET-Getränkeflaschen, Getränkekartons oder Getränkedosen; diese können anschliessend auf einer Ballenpresse zu schweren Ballen verpresst werden.

Dank der mobilen Ausführung kann er Presscontainern oder Ballenpressen vorgeschaltet werden. Wird er nicht benötigt – ganz einfach Stecker raus und versorgen.



Funktion

Die Beschickung des Perforators „PF 800 V2A“ kann von Hand oder Förderband erfolgen. Bei Handaufgabe werden die Säcke / Sammelbehälter mit den zu entleerenden Gebinden in den Trichter des Perforators entleert. Bei Beschickung mittels Förderband wird im Trichter ein Füllstandsensor positioniert, welcher das Band bei Überfüllung des Trichters automatisch abschaltet.

Die gefüllten Behälter (0.3 bis 2.5 Liter) werden durch das robuste Zahnscheiben-Perforationswerk gelocht, vorverdichtet und über den Austrittskanal ausgetragen. (die Gebinde werden nicht zerkleinert!) Die Flüssigkeiten werden gezielt über die Öffnungen im Boden nach unten ausgetragen.

Die Kapazität des „PF 800 V2A“ beträgt 22'000 PET-Getränkeflaschen pro Stunde. Das Gerät schaltet sich automatisch aus, wenn der Fülltrichter mit einem Volumen von 600 Liter leer ist.

Vorzüge

Folgende Punkte zeichnen den PET-Perforator „PF 800 V2A mobil“ aus:

- geeignet für die Verarbeitung von leeren oder gefüllten PET-Getränkeflaschen, Getränkekartons oder Getränkedosen bis 2.5 l Fassungsvermögen
- keine wartungsintensiven Förderbänder für Material Ein- und Austrag
- integrierte elektrische Steuerung mit Füllstandsüberwachung für eine automatische Ein- / Ausschaltung
- HARDOX-Zahnscheiben in Sternform; d.h. keine Stanzdornen und somit weniger Wartungsaufwand
- bewegliche, gegen Störstoffe unempfindliche Gegenpressplatte für eine optimale Vorverdichtung
- hoher Sicherheitsstandard für den Bediener (Gummischaltleiste)
- einfache Bedienung

Fotos aus unseren Testreihen



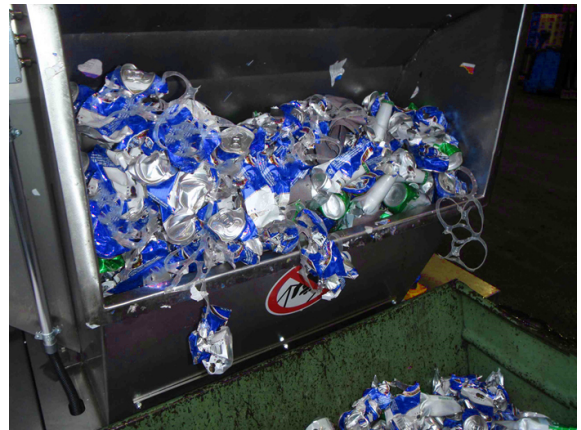
Aufgabe von Dosen mit Kartontray's und Folie in den grossen 600 l Trichter



Blick in das Perforationswerk des PF 800



Austrag von entleertem Mischmaterial



Austrag von entleerten ALU-Dosen

Technische Daten	
Modell	PET-Perforator PF 800 V2A mobil
Bauart	Durchlaufsystem als Rotationsverdichter mit Perforationswerk
Funktion	Perforation und Vorverdichtung für leere und volle PET-Flaschen
Flaschengrösse	0.3 bis 2.5 lt
Rotorwelle	1 HARDOX-Zahnscheibenwelle (ohne Dornen)
Gegendruckplatte	vorgespannte Gegendruckplatte, Vorverdichtung ca. 1 :3
Materialaustrag	über Rotorschub, Austrittshöhe Standard 1'160 mm
Auffangwanne	Optional mit einschiebbarer Auffangwanne für die Fassung von Flüssigkeiten
Antrieb	3.0 kW, 400 / 50 V / Hz.
Aussenmasse l x b x h	ca. 1'460 x 1'850 x 1'600 mm
Einfüllöffnung	ca. 1'787 x 1'075 mm
Einfüllhöhe	ca. 1'240 mm
Fülltrichtervolumen	ca. 600 lt
Kapazität	≥ 800 kg/h, ≥ 22'000 Stk./h
Eigengewicht	ca. 680 kg
Lackierung	Für Anwendungen als Vollflaschenentleerung in V2A
Hersteller	Borema Umwelttechnik AG, CH-9536 Schwarzenbach