



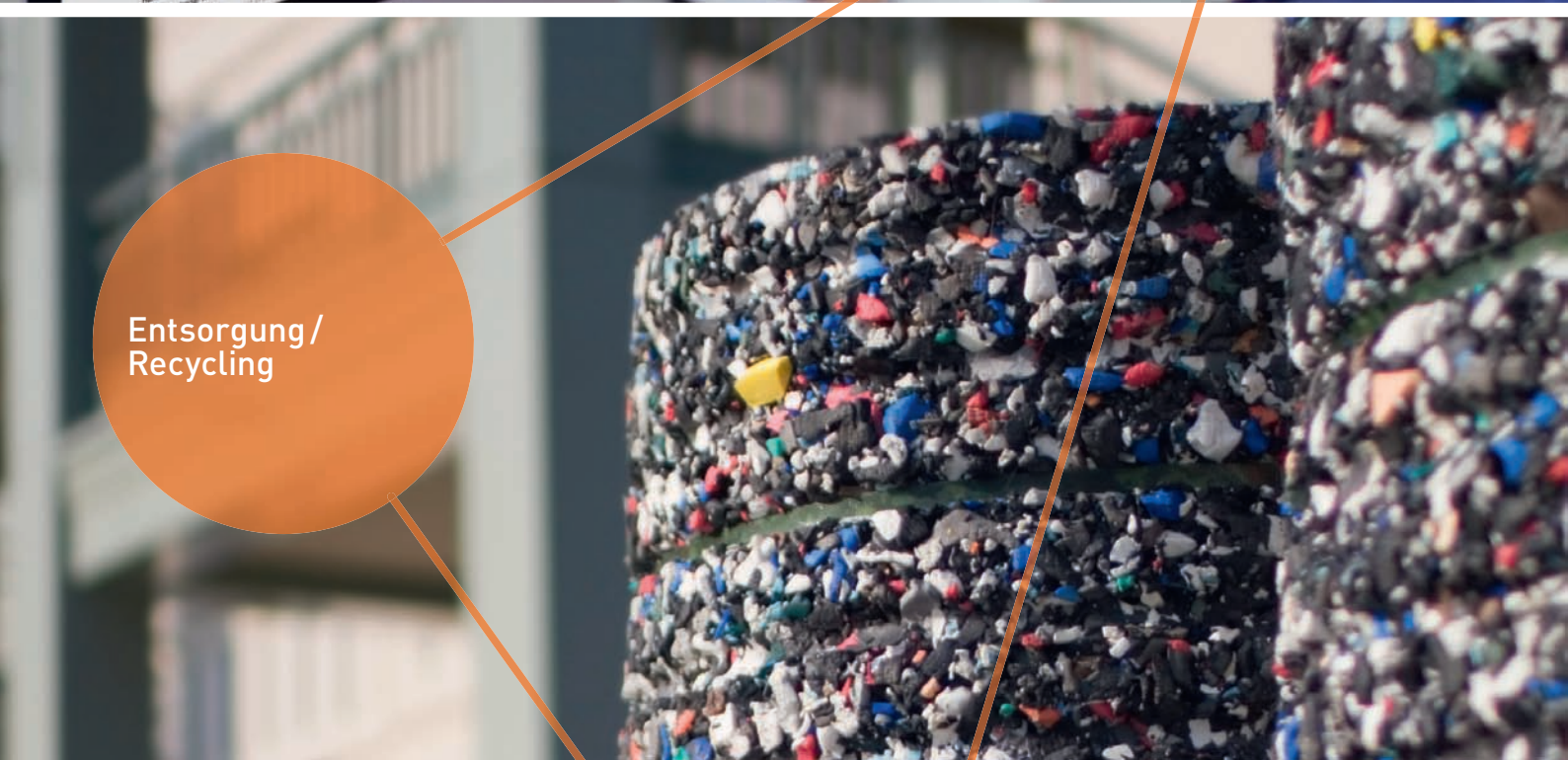
**BORIS**®

Die clevere Schweizer  
Branchensoftware für  
effizientere Prozesse





Basismodule



Entsorgung/  
Recycling



Produktion/  
Dienstleistung

# Softwarelösungen für Profis praxisorientiert / effizient

## Unsere Erfahrung für Ihren Erfolg

Die Borema IT-Solutions AG ist ein Schweizer Unternehmen und wurde 2003 gegründet. Unsere Märkte sind die Entsorgungs- und Recyclingbranche, Logistik und Transportunternehmen sowie Produktions- und Servicebetriebe. Unsere Passion sind innovative Branchen-Softwarelösungen basierend auf Praxisbedürfnissen. Mit jedem Projekt wächst unsere Erfahrung. Und sie macht unsere Software zu dem, was unsere Kunden erwarten: eine effiziente, praxisnahe und benutzerfreundliche Lösung.

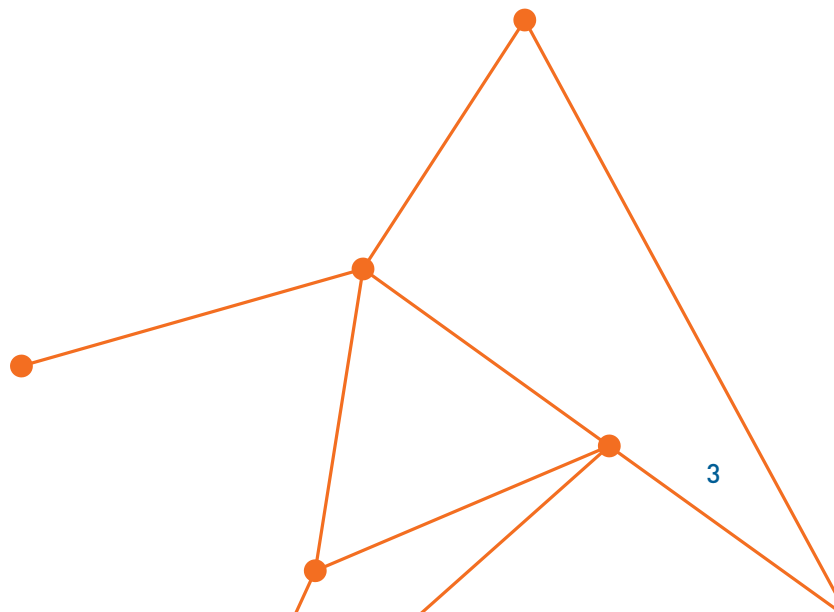
Nun möchten wir Ihnen BORIS® vorstellen. Unsere neueste Software ist eine modulare Standard «Swiss-made»-Lösung. Sie wurde zusammen mit unseren Kunden aus verschiedensten Bereichen entwickelt. BORIS® bündelt unser bisheriges Angebot in ein leistungsstarkes Softwarepaket und gestaltet Ihre Geschäftsprozesse effizienter.

## BORIS® erleichtert Ihnen die Arbeit

Professionelle Standardsoftware oder individuelle Softwarelösung? BORIS® vereint beides! Bereits die Basismodule decken viele Standardanwendungen ab, die Ihnen Ihren Arbeitsalltag deutlich erleichtern. Für Ihre spezifischen Bedürfnisse können Sie BORIS® mit branchenspezifischen Modulen individuell erweitern.

BORIS® ist überaus einfach zu bedienen. Durch die logische Abbildung von Unternehmensprozessen und geringem Schulungsaufwand resultiert eine maximale Betriebssicherheit.

Lernen Sie BORIS® kennen und erfahren Sie mehr über die vorteilhaften Möglichkeiten für Ihr Business.





## Basismodule



# Basismodule für alle Einsatzbereiche

BORIS® ist mandantenfähig und baut auf Basismodulen auf. Die Softwarelösung arbeitet plattformunabhängig, funktioniert auf Windows und Mac und wird durch mobile Funktionalitäten für mobile Endgeräte wie iPhone, iPad spezifisch ergänzt. Ob als Einzelplatzversion oder in einer Serverstruktur – BORIS® kann auch in gemischten Netzwerken betrieben werden. Durch branchenspezifische Zusatzmodule wird die praxisnahe Software zur passgenauen Kundenlösung.

Folgende Basismodule stehen für alle Branchen zur Verfügung:

## **A** Adressverwaltung

BORIS® verwaltet zuverlässig sämtliche Ihrer Adressen und Kontakte für Korrespondenz, Lieferungen und Rechnungen. In dieser Stammdatenverwaltung können Sie eine Vielzahl an zusätzlichen Informationen wie allgemeine und kaufmännische Daten, Standort, aber auch Dokumente aufnehmen.

Sie können beliebig viele Ansprechpartner hinterlegen und verwalten, alle mit ihren individuellen Marketingkriterien. Jeder Ansprechpartner verfügt über eine eigene Personal-ID und kann bei mehreren Mandanten oder Adressen eingesetzt und zentral mutiert werden. Für Arbeitstools wie die Disposition oder das Instandhaltungs-Management werden fixe Anfahrdaten wie Zeit und Kilometer oder Geodaten hinterlegt.

Im Bereich Finanzen finden Sie alle für die Verrechnung erforderlichen Informationen von Konditionen, Rabatten, Kontierungen über Zahlungsarten und Zahlungsziele bis hin zur Anzahl der Rechnungskopien und mehr.

Die Adressverwaltung beinhaltet zudem ein intelligentes Bemerkungssystem. Sämtliche Bemerkungen, welche bei Aktionen oder Tätigkeiten pro Adresse berücksichtigt werden müssen, können Sie terminiert und nach Prioritäten geordnet zuteilen. So sieht beispielsweise die Produktionsabteilung nur die für sie relevanten Hinweise oder die Kasse nur den Hinweis «nur gegen Barzahlung».

BORIS® verwaltet auch Ihre persönlichen Zugangscodes und Passwörter, welche Sie für Onlinebuchungen, Onlinebestellungen oder Kreditkartenzahlungen benötigen.

## B Betriebsmittelverwaltung

BORIS® informiert Sie jederzeit über die Verfügbarkeit und die Einsatzmöglichkeiten Ihrer Betriebsmittel.

In der Betriebsmittelverwaltung können zahlreiche Informationen wie allgemeine, technische und kaufmännische Daten, Messprotokolle, Arbeitsanweisungen und Dokumente hinterlegt werden.

## D Datenaustausch

BORIS® ist mit dem Schnittstellenmodul PRO-Connect ausgestattet, welches die Integration mit externen Systemen problemlos realisiert. Der Datenaustausch kann in unterschiedlichen Formaten via File-Transfer oder Webservice

Der verfügbare und reservierte Bestand der Betriebsmittel ist jederzeit in der Disposition ersichtlich. Werden Betriebsmittel verwendet, generiert BORIS® automatisch eine Rechnungsposition zur Verrechnung des Betriebsmitteleinsatzes. Dadurch wird auch in Statistiken der wirtschaftliche Einsatz jederzeit einseh- und auswertbar.

## D Disposition/Einsatzplanung

Mit BORIS® haben Sie jederzeit die Terminsituation Ihrer Aufträge im Blick und können frühzeitig reagieren. Verschiedene Auftragsarten wie beispielsweise für Produktion, Transporte, Instandsetzungen, periodische und leistungsabhängige Wartungs- und Inspektionsaufträge, gesetzliche Prüfungen usw. stehen Ihnen zur Verfügung. Allen Einzel- oder Daueraufträgen können Sie Personal, Fahrzeuge, Behälter oder Betriebsmittel zuteilen.

erfolgen. Dies wurde bereits in vielen Projekten in unterschiedlichen Systemen erfolgreich umgesetzt (Abacus, Ammann, Dynamics, Logifleet, Mettler-Toledo, MS, Pfister, Sage, SAP u. v. m.)

Sie haben die Möglichkeit, Ihre Aufträge in einer Liste oder in einem Kalender nach verschiedenen Gesichtspunkten pro Tag, Woche oder Monat darzustellen. Fahraufträge können gedruckt oder – bei vorhandener Infrastruktur – direkt auf die Fahrzeuge übermittelt werden.

The screenshot displays the 'Auftragsdetails' (Order Details) screen in the BORIS system. The interface is organized into several sections:

- Header:** 'Auftragsdetails' title, 'Bearbeitungsmodus' (Processing Mode) with 'Bearbeiten' (Edit) and 'Suchen' (Search) buttons, and a navigation bar showing '12 von 12' items.
- Left Sidebar:** 'Adresse' (Address) section for 'Max Muster AG • Grundgasse 3 • 9500 Wil SG'. It includes fields for Dispositions ID (6324), Adress ID (1101), and various order details like 'Bestell durch' (Order by) and 'ProjektNr' (Project No.).
- Main Content Area:**
  - Auftragsinformationen (Order Information):** Includes 'Bemerkung aus Adresse' (Remark from address) and 'Ladeort (Abgeber)' (Loading location) details.
  - Wiederholung (Repetition):** Shows 'Ladeort (Abgeber)' (ID 10, Adresse: Muster RC-Werk) and 'Abladeort (Empfänger)' (ID 102, Adresse: Depo Wil).
  - Zusammenfassung (Summary):** Divided into 'Kommunal' and 'Tour' sections.
    - Betriebsmittelzuteilung (Equipment Allocation):** Table with columns: ID, Bezeichnung, Menge, Auflad, Ablad, Bemerkung. Row 1: ID 1, Kranmulde, Menge 2.
    - Zuteilte Fahrzeuge (Allocated Vehicles):** Table with columns: FzID, Bezeichnung, Auflad, Ablad, Menge. Rows: 32 MAN Abroller (Menge 1), 34 Scania Abroller (Menge 1).
    - Behälterzuteilung (Container Allocation):** Table with columns: HD, ID, Bezeichnung, Menge, Bem. Kunde-Mulde. Row: ST 210, Kranmulde, Menge 2.
    - Eingesetztes Personal (Personnel Used):** Table with columns: ID, Bezeichnung, Auflad, Ablad. Row: 1025 Helfer Jürg.
    - Steuerflags (Tax Flags):** A list of status flags with checkboxes and icons, including 'Erledigt Dispo', 'Rückfuhr', 'Waage', 'Geprüft', 'Verrechnet', 'Prowl', and 'Visiert'.

## **D** Dokumentverwaltung / Dokumentmanagement

Mit BORIS® wird die zeitaufwändige Dokumentensuche effizient gelöst. Sie hinterlegen einfach elektronische Dokumente (z. B. Zeichnungen, Bilder, Beschreibungen, Ersatzteilblätter, Videos etc.) direkt beim jeweiligen Artikel, Behälter, Fahrzeug, Material oder Objekt und greifen dann bequem per Knopfdruck darauf zu. Dadurch profitieren Sie von erheblicher Zeiterparnis und gewährleisten Sicherheit für die Pflege der Dokumente.

Für mehr Komfort empfehlen wir Ihnen ein umfangreicheres, externes Dokumentenmanagementsystem (DMS), welches auch für den gesamten E-Mail-Verkehr genutzt wird. Über PRO-Connect kann BORIS® direkt darauf zugreifen.


## **E** Eventmanager

Der Eventmanager von BORIS® bildet die Basis für aktives Marketing. Ob Sie Kunden für Direct-Mail-Aktionen kategorisieren, Kunden nach ABC klassieren, eine Messeplanung durchführen oder den Werbemittelversand koordinieren möchten – BORIS® unterstützt Sie dabei. Selbst Projektpartner können für Projektarbeiten in Listen dargestellt und mit Funktionen versehen werden.

## **F** Fahrzeugverwaltung

BORIS® verwaltet Ihre Fahrzeuge nach Typ oder Einsatzart und ermöglicht so eine effizientere Planung.

Das Vorgehen ist ganz einfach: In der Stammdatenverwaltung werden eine Vielzahl an Informationen wie allgemeine, technische und kaufmännische Daten, Standort, Ersatz- und Verbrauchsteile, Sicherheitsanweisungen, Dokumente, Betriebs- und Messdatenzähler aufgenommen. Durch das integrierte Betriebskostentool haben Sie dann eine ständige Zustands- und Betriebskostenüberwachung Ihres Fahrzeugparks und können schnell auf Veränderungen reagieren.



Mit BORIS® wird die zeitaufwändige Dokumentensuche effizient gelöst.

## F Flottenmanagement/Fahrzeugortung

Ihre Disponenten behalten dank BORIS® den Überblick über den Einsatz von Fahrzeugen und können schnell auf Sonderwünsche der Kunden reagieren.

Durch die effizientere Planung können Einsparungen generiert und Reisezeiten optimiert werden. Für Mitarbeitende

bedeutet das vernetzte Navigationssystem aufgrund der strukturierten Organisation Zeitgewinn vor Ort.

Schnittstellen von der Disposition zu externen Flottenmanagementsystemen stellt BORIS® über PRO-Connect zur Verfügung.

## K Korrespondenz/Kommunikation

Mit BORIS® erledigen Sie Ihre gesamte Korrespondenz. Sie rufen einfach Ihre eigenen oder allgemein verfügbare Briefvorlagen auf, bearbeiten diese, versehen sie mit der entsprechenden Projektnummer und versenden sie dann per Post, E-Mail oder Fax. Der Brief wird durch das System beim Projekt hinterlegt und kann jederzeit wieder eingesehen werden.

Einzelbriefen können Sie Adressen zuteilen und diese automatisch, mit oder ohne Anhang versenden.

## M Mandantenmanagement

BORIS® ermöglicht Ihnen, mehrere Mandanten mit voneinander unabhängigen Daten und Einstellungen zu verwalten. Jeder Benutzer sieht in der Regel nur seine Daten.

senstamm, personalisierte Daten bzw. Stamm- und Prozessdaten des jeweiligen Mandanten).

BORIS® unterscheidet dabei zwischen mandantenübergreifenden (z. B. Clearing- und PLZ-Stamm, Adressen, Zeitmanagement) und mandantenabhängigen Daten (z. B. Devi-

Ansprechpartner, aber auch Mitarbeitende verfügen über eigene Personen-IDs und können übergreifend bei mehreren Mandanten oder Adressen eingesetzt werden.

**Korrespondenz** Adresse Brief Fax E-Mail Übersicht CRM

Liste + Neu Löschen Suchen Alle zeigen Bearbeiten Duplizieren Senden Drucken 1 von 1

**Bearbeitungsmodus** Muster Recycling AG

**Adresse**  
Gemeinde Andwil  
Herr Patrik Strässle  
Lätschenstrasse 7  
9204 Andwil SG

**Vorlagen**  
Laden Speichern  
Serienbrief  
Allgemein / Vertraulich  Allgemein  Preise zeigen

**Spezial**  
Anhang

**Interna**  
Korrespondenz ID 841 Serienbrief ID  
Typ Fax  
VorlagenID 19  
Adress ID 1117  
ABNr (1/a) Kommunal-Entsorgung  
Kontakt ID Strässle Patrik  
Übertragungsstatus  
Versanddatum

**Inhalt E-Mail**  
Ort, Datum Schwarzenbach, 17. September 2015 Empfänger patrik.straessle@andwil.ch  
Betreff Terminbestätigung 23. September 2015 um 08:00 Uhr Kopie  
Anrede Sehr geehrter Herr Strässle ? = Trennzeichen für x Empfänger

**Inhalt**  
Herzlichen Dank für das informative Gespräch von vorhin sowie das Interesse an unseren Dienstleistungen. Gerne bestätige ich Ihnen den Besuchstermin wie folgt:  
Datum: Mittwoch 23. September 2015 um 08:00 Uhr  
Ort: Lätschenstrasse 7, 9204 Andwil SG  
Thema: Aktenvernichtung  
Teilnehmer: Herr Lisa Rot Muster Recycling AG, Patrik Strässle Gemeinde Andwil  
Ich freue mich Sie am 23. September 2015 persönlich kennen zu lernen. Für ergänzende Auskünfte zu unseren Dienstleistungen stehe ich Ihnen jederzeit gerne zur Verfügung.  
Freundliche Grüsse  
Josef Müller  
Übrigens - besuchen Sie auch unsere Website [www.borema.ch](http://www.borema.ch)

**Externe Dokumente**  
Inhalt  
Prospekt Muster Recycling AG

ca. Ende Seite 1



## **M** Mobile Kommunikation

Dank der mobilen Applikationsanbindung von BORIS® können Anwender in definierten Bereichen überall papierlos arbeiten und mit dem Betrieb kommunizieren. Die Anbindung vereint Funktionen wie das Abrufen von Adressen oder Objekt- und Anlageninformationen für den täglichen Einsatz des Aussendienstes oder des technischen Personals.

Für das technische Aussendienstpersonal können Aufträge samt Inspektions-/Wartungschecklisten und Rapporten auf Smartphones und Tablets übermittelt werden. Handbücher und Schemas sind aktualisiert vor Ort verfügbar, Checklisten können elektronisch abgearbeitet, Zeit- und Spesenerfassung papierlos aufgenommen werden.

Schnittstellen von der Disposition zum externen Kommunikationstool stellt BORIS® über PRO-Connect zur Verfügung.

## **O** Objektverwaltung

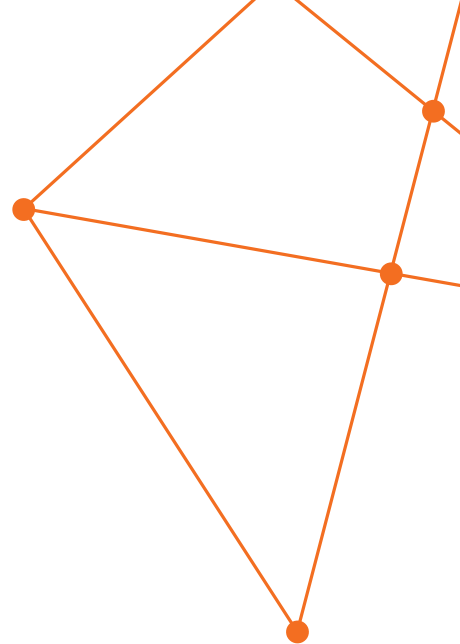
Mit BORIS® können Sie Objekte nach Standorten mit beliebig vielen Dateien anlegen und verwalten.

In der Objektverwaltung wird dafür eine Vielzahl an Informationen wie allgemeine, technische und kaufmännische Daten, Standort, Baugruppenzugehörigkeit, Sicherheitsanweisungen oder Dokumente aufgenommen.

Informationen wie dynamische Checklisten für Inspektions- und Wartungseinsätze oder Sicherheitsanweisungen, Dokumente, Betriebs- und Messdatenzähler sind wiederum in den Anlagen hinterlegt.

## **O** Organisationstool

BORIS® organisiert für Sie auch kleine Dinge. Ob es um die einheitliche Beschriftung von Ordnern und Hängemappen oder um die einheitliche Erstellung von Inhaltsverzeichnissen geht – die Daten sind im System hinterlegt. So können Sie sich beispielsweise bei Jahreswechslern schnell neu organisieren.



## **P** Pendenzenverwaltung

Das papierlose Office wird mit BORIS® Realität. Durch die integrierte Pendenzenverwaltung können Sie terminierte Pendenzen für sich selbst, für Mitarbeitende oder externe Partner/Lieferanten elektronisch hinterlegen.

Mitarbeitende sehen Pendenzen auf der Hauptmaske des Systems, externen Partnern schicken Sie Pendenzenlisten einfach per E-Mail zu.

## **P** Personalverwaltung

In der Personalverwaltung können Sie internes/externes Personal nach Qualifikation mit unterschiedlichen Stundensätzen für Arbeits-, Reise- und Wartezeiten ablegen, BORIS® greift dann bei Kalkulationen und Abrechnungen direkt darauf zu. Selbstverständlich können auch Dokumente in der Dokumentablage hinterlegt werden.

Die Personalverwaltung ist mandantenübergreifend. Sie zeigt an, ob Mitarbeitende bei einem oder mehreren Mandanten angestellt sind und in welcher Funktion.

## **P** Provisionsverwaltung

Verwalten Sie Provisionen für Mitarbeitende, Partner und Kunden zentral. BORIS® greift direkt auf Artikel und /oder Materialgruppen, aber auch auf individuelle Projekt-Provisionskalkulationen zu.

Sie weisen einfach in Auswahllisten provisionsberechtigte Adressen, Artikel/Materialien und die jeweiligen Provisionsätze dem Provisionsberechtigten zu. Ob vereinbart oder vereinnahmt, Provisionsausschlüsse oder Provisionsstaffelungen – BORIS® stellt Ihnen die spezifischen Abrechnungen zur Verfügung.

## **T** Telefon – Erkennung – Direktwahl

In Kombination mit einem TAPI-Treiber zeigt und protokolliert BORIS® alle eingehenden Telefonate. Auf Wunsch wird zur Telefonnummer die Adresse oder der zugehörige Dispositionsauftrag automatisch aufgerufen.

Abgehende Anrufe lösen Sie direkt per Tastendruck auf der entsprechenden Telefonnummer aus.

**BORIS® ermöglicht Ihnen, Mitarbeitende mit ihren Ausbildungen und Arbeitsmodellen zentral zu managen.**

## S Statistiken/Auswertungen

Nebst Kurzstatistiken bei den Modulen stellt BORIS® übergeordnet ein umfangreiches Statistik- und Auswertungstool zur Verfügung. Sie können so Auswertungen zu Kunden, Lieferanten, Materialien, Artikeln, Aufträgen und Ressourcen und vieles mehr erstellen. Über unzählige Filterkriterien können Sie die Auswahl eingrenzen, ausdrucken oder im Excel-Format exportieren.

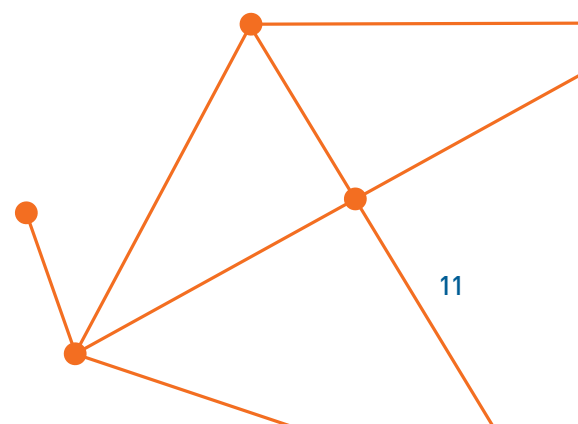
Sie verfügen jederzeit und schnell über die nötigen Kennzahlen zur Steuerung Ihres Betriebs.

## Z Zeitmanagement

Das Zeiterfassungsmodul von BORIS® bildet die Basis zur Einsatz- und Urlaubsplanung, aber auch zur Präsenzzeitverwaltung.

Über den Firmenkalender definieren Sie je nach Arbeitsmodell Ferien, bezahlte/unbezahlte Absenzen im Einsatzplan. Sie können zudem Kapazitätsplanungen oder für die Disposition Auftragszuteilungen vornehmen.

Für eine lückenlose Aufwandsabrechnung von Projekten steht Ihnen eine umfangreiche Zeiterfassung zur Verfügung. Ob eine Trennung von Arbeits- und Reisezeitabrechnung erforderlich ist, Spesen für Verpflegung, Repräsentation und Übernachtung separat ausgewiesen werden sollen oder Projektfortschrittskontrollen und Auswertungen ganz einfach per Knopfdruck gewünscht sind – mit BORIS® kein Problem.







Entsorgung /  
Recycling



# Zusatzmodule für Entsorgung / Recycling

Die Zusatzmodule von BORIS® für «Entsorgung/Recycling» sind auf die spezifischen Arbeitsprozesse dieser Branchen abgestimmt. Materialeingänge von Waagen überwachen, eine aktuelle Übersicht über externe Besucher oder sekundenschnell Fahrzeuge und Behälter disponieren und dabei auf unzählige Preismodelle zugreifen – BORIS® macht's möglich. Abrechnungen nach AK- oder S-Material, VeVA, SWICO, SENS sind dabei Standard.

Folgende Zusatzmodule stehen für die Branchen «Entsorgung/Recycling» zur Verfügung:

## **B** Behälterverwaltung

BORIS® verwaltet Ihre Behälter, Container, Mulden und Paletten unterschiedlich nach Typ oder Einsatzart und sorgt für eine gezielte, effiziente Zuteilung.

In der Stammdatenverwaltung der Behälter können Sie eine Vielzahl von Informationen wie allgemeine und kaufmännische Daten, aber auch technische Attribute hinterlegen.

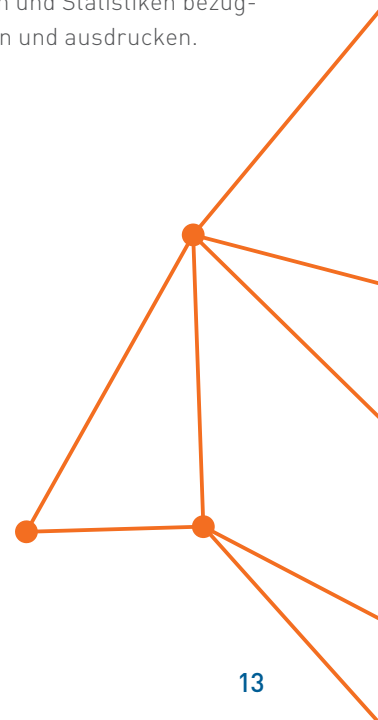
Den Bestand aller Behälter am Lager oder beim Kundenstandort können Sie ganz einfach mit der integrierten Behälterbewirtschaftung kontrollieren. Bei der Disposition ist der verfügbare Bestand von nummerierten und nicht nummerierten Sammelbehältern, unter Berücksichtigung reservierter Behälter, jederzeit einsehbar. Zudem macht Ihnen BORIS® bei «nach x Tagen nicht bewegte Behälter» einen Verrechnungsvorschlag für Mieten.

## **B** Belegerfassung/Abrechnung

Belege lückenlos nach Materialeingang oder -ausgang, Transportleistungen, Mieten oder Dienstleistungen getrennt nach Einkauf oder Verkauf erfassen und schnell verrechnen – für BORIS® ein Kinderspiel.

Während Sie Ihre Belege erfassen, generiert BORIS® bereits automatisch die Abrechnung und fügt dynamisch alle preisbeeinflussenden Größen sowie Positionszuschläge (LSVA, Treibstoff, VASA) ein. Die Verrechnung erfolgt branchenüblich mittels «Rechnungen» und «Gutschriften», die Zahlungsabwicklung und Übergabe an die bestehende FiBu per DTA und ESR/BESR.

Bei Bedarf können Sie auch auf das integrierte Mahnwesen zugreifen und jederzeit Auswertungen und Statistiken bezüglich Leistungen oder Preisen einsehen und ausdrucken.



## **K** Kontraktverwaltung

Die Kontraktverwaltung von BORIS® ist genau abgestimmt auf die Besonderheiten Ihrer Branche: Die Tagespreise für den Ein- und Verkauf basieren daher auf bestimmten Mengen.

Sie können in einem Kontrakt mehrere Verwertungs- und Anlieferungsarten definieren und anbieten. Beim Material-

handling auf der Waage erkennt BORIS® die entsprechende Kalkulationsgrundlage und stellt diese automatisch für die Abrechnung zur Verfügung.

## **M** Materialverwaltung

Verwalten Sie Ihre Materialien, Wertstoffe und Sonderabfälle zuverlässig und übersichtlich mit BORIS®. Als Grundlage dafür dienen hinterlegte Informationen wie Stammdaten, Zuteilung (AK, AKB, S) Kontierungen, Lagerorte, Preise (nach ABC-Ordnung und Rayon), Bilder und Dokumente.

Die Struktur des Materialstamms können Sie individuell über eine Baumstruktur aufbauen. Auf Wunsch werden «sprechende Materialnummern» laut Ihrer Zuordnung generiert.

BORIS® ist ausserdem mit einem Einheitsrechner ausgerüstet. Ob Sie z. B. Kies in m<sup>3</sup> annehmen und in Tonnen verrechnen oder Kühlschränke als Stück erhalten, aber eine Statistik in Kilogramm wünschen – BORIS® kann's.

## **M** Miettoilettenverwaltung

Die Verwaltung von Miettoiletten und deren Entleerungs- und Instandhaltungseinsätze können Sie mit BORIS® organisieren.

Bereits beim Stellen der Miettoilette wird der Mietverrechnungslauf gestartet und die Aufstellposition im System hinterlegt. Dank dynamischer Einsatzchecklisten können Sie verschiedene Auftragsarten wie z. B. Entleerung oder

Inspektion definieren. Für eine effiziente Arbeitsweise werden diese in Sammelaufträge nach Objekt gebündelt. Ihre Abrechnungen erstellen Sie bequem per Knopfdruck, drucken sie aus oder übertragen sie elektronisch über PRO-Connect auf ein System.

## **P** Preisverwaltung

Die Preisgestaltung in der Entsorgungs- und Recyclingindustrie unterliegt einer ausserordentlich dynamischen Volatilität. Und BORIS® ist exakt auf diese Besonderheiten abgestimmt.

So können Materialien für den Ein- und Verkauf in der Stammwährung oder einer Fremdwährung hinterlegt werden. Dynamische Preisanpassungen erfolgen über Preiszuschläge und -abschläge zu einem Absolut- oder Prozentwert, Nullwerte

und Ausnahmen werden über eine Ausschlussliste berücksichtigt. Preismutationen können im Voraus terminiert durchgeführt werden. Ein Journal protokolliert sämtliche Preisanpassungen und zeigt an, wann und durch wen Änderungen vorgenommen wurden.

Zudem haben Sie die Möglichkeit, Ihre Kunden mit personalisierten E-Mails über die Preissituation ihrer Positionen zu informieren. Ein Knopfdruck genügt!



## S Sammeldienst

Wer für Verbände Container an Hunderten von Sammelstellen entleeren muss, braucht ein effizientes Dispositionstool mit Tourenplanung.

Mit BORIS® haben Sie jederzeit die Terminalsituation der Sammeldienstaufträge im Griff. Pro Behälter oder Anfahrtstelle werden der Entsorgungszyklus, mögliche Entleerungstage/Zeiten, Sperrtage oder Füllgradoptionen hinterlegt. Das System errechnet eine optimierte Sammeltour, welche als Standard gespeichert werden kann. Diese Sammeltour kann dupliziert, mutiert und an den Fahrer abgegeben werden.

## W Waage/Verwiegung

Mit Wiegezeiten unter zehn Sekunden werden Sie mit BORIS® auch dem Samstagansturm gerecht.

Grundlage dafür bilden Stammdaten wie Adressen, Material, Behälter und Fahrzeuge. Automatisch werden die zum Zeitpunkt aktuellen Preisdaten des Kundenstamms oder der Disposition zugezogen – und Sie können sich auf eine korrekte Preisstaffelung verlassen.

Eine detaillierte Abrechnung an den Verband oder an Adressen innerhalb des Verbandes wird durch BORIS® erstellt.

Optional kann ein elektronisches Füllstandsystem für Sammelbehälter, aber auch ein Identifikationssystem mittels Barcode oder RFID-Tag integriert werden. BORIS® kommuniziert problemlos mit den Systemen über PRO-Link.

Weitere Highlights: Makrofunktionen für Passanten, Bemerkungen über Zahlungsart, Sammellieferungen, Materialsplitting, Mehrfachwiegen und vieles mehr.

Auf Wunsch können Sie das Modul mit Kameraanbindung, RFID- oder Barcodeleser seriell und /oder über TCP/IP und mehr erweitern.

The screenshot displays the BORIS software interface, divided into several functional areas:

- Top Bar:** Includes navigation tabs (Waage, Eingabe, Archiv), a search bar, and a 'Fenster auffrischen' button.
- Navigation:** A menu bar with options like 'Liste', 'Neu', 'Löschen', 'Suchen', 'Alle zeigen', 'Bearbeiten', 'Bar-Abrechnung', 'Druck Hofschein', and 'Druck Waagschein'.
- Bearbeitungsmodus:** Shows 'Waage 1' with a large '0 kg' display and 'Waage 2' which is 'nicht installiert'. A 'Rückwägung' icon is visible.
- Abrechnung (Vorschau):** A preview of an invoice for 'Muster Recycling AG' with a total of 17.30 CHF.
- Wägung(en):** A section for recording weighings, showing a net weight of 1'000 kg.
- Statusdaten:** Displays 'WS Nr. 17651' and 'Standard' status.
- Offene WS:** A list of open weighing tickets with columns for date, time, location, and status.
- Waagscheindaten:** A form for entering weighing details like 'Dispo N°', 'Fahrzeug ID', and 'Firma'.
- Waagscheinpositionen:** A table listing items weighed, including materials like 'Alu neu massiv' and 'Altöl mineralisch gemischt'.



Produktion/  
Dienstleistung

# Zusatzmodule für Produktion / Dienstleistung

Sie möchten mit BORIS® Ein- und Verkäufe bis zur Verrechnung prozessorientiert abhandeln? Oder aufgrund eines Auftragseingangs oder einer Lagermeldung einen Produktionsauftrag auslösen und Personal disponieren? Dann sind die Zusatzmodule für «Produktion/Dienstleistung» die ideale Lösung für Sie. Besteht zu einem späteren Zeitpunkt weiterer Bedarf an Modulen, können Sie BORIS® problemlos ausbauen.

Folgende Zusatzmodule stehen für die Branchen «Produktion/Dienstleistung» zur Verfügung:

## **A** Anlagen- und Maschinenverwaltung

Mit BORIS® verwalten Sie alle Anlagen und Maschinen nach Objekten, Standorten und Baugruppen und ermöglichen ein effizientes Instandhaltungsmanagement.

Grundlage dafür sind eine Vielzahl an Informationen wie allgemeine und kaufmännische Daten, Standort, technische Attribute, Sicherheitsanweisungen, Dokumente sowie Betriebs- und Messdatenzähler aus der Stammdatenliste.

BORIS® stellt Ihnen zudem eine maschinenspezifische Ersatz- und Verbrauchsteilstückliste zur Verfügung, welche auf den Artikelstamm zugreift. Dadurch erfolgt die Ersatzteilbeschaffung schnell und effizient.

Eine integrierte, dynamische Instandhaltungscheckliste, welche Sie selber zusammenstellen können, bildet die Basis für einen effektiven und fehlerlosen Service.

Besteht zu einem späteren Zeitpunkt weiterer Bedarf an Modulen, können Sie BORIS® problemlos ausbauen.



## A Artikelverwaltung

Ob Artikel, Ersatzteile und Verbrauchsmaterialien – mit BORIS® verwalten Sie alles effizient und übersichtlich auf Basis von hinterlegten Informationen wie Stammdaten, Lieferanten, Lagerorte, Preise, Bilder und Dokumente.

Die Struktur des Artikelstamms können Sie individuell über eine Baumstruktur aufbauen. So werden Preislisten nicht in Abhängigkeit der Artikelnummer, sondern nach Ihren persönlichen Kriterien dargestellt.

Im integrierten Kalkulationstool können Sie pro Artikel die Preisgestaltung für zwei Märkte – in der Stammwährung und in einer Fremdwährung – hinterlegen. Dynamische Preisan-

passungen erfolgen über die Anpassung von Devisenkursen oder über Preiszu- und -abschläge. Ein Journal gibt Transparenz, wann und durch wen Anpassungen vorgenommen wurden.

Mit der integrierten Stückliste können Sie aus Artikeln Baugruppen zusammenstellen. Bestellungen von Baugruppenartikeln an externe Lieferanten oder an das interne Lager erledigt BORIS® übrigens automatisch.

BORIS® unterscheidet zudem, ob es sich um Originalersatzteile oder Alternativartikel (Generika) handelt. In den Gegenüberstellungen sehen Sie, wer die Lieferanten sind und wie sich Preisstrukturen gestalten.

## C CRM-Cockpit

Sie wollen zentrale Informationen über projektbezogene Kundenaktivitäten wie Angebote, Aufträge, Bestellungen, budgetierte und erreichte Stunden, Korrespondenz und Rechnungen? Dann nehmen Sie Platz im CRM-Cockpit von BORIS®.

Die Historie eines Projektes ist für alle jederzeit einsehbar, der Innen- und der Aussendienst können unkompliziert auf hinterlegte Aktivitäten zugreifen. Massnahmen wie Nachfassungen, Kundenbesuche etc. können gezielt eingeleitet werden. Ihre Kunden werden professionell betreut.

**Artikelstamm** | Übersicht | Kalkulation | Stückliste | Auswertung | Inventur

Material: **41628** | **Abroll-Presscontainer MPC18-N.E** | Artikelklasse: Artikel | Status: **Aktiv**

Gruppenstruktur: 970 | Gesamtmaschinen Verkauf > WERNER & WEBER Presscontainer > Standard-Mobilpresscontainer > Abroll-Mobilpressen

Bezeichnung: **Abroll-Presscontainer MPC18-N.E**

Zusatz: Elektrohydraulischer Presscontainer der Baureihe MPC-N.E, mit spezieller Pressplattenführung und automatischem Pressplattenrückschub. Einsatzbereich der Pressen ist das Verdichten von grossvolumigem Abfall bei mittleren Abfallaufkommen wie:
 

- Kehricht, Verpackungen und Betriebsabfälle
- Kartonagen und Papier
- Kunststofffolien

 Beschreibung:
 

- Presscontaintertyp mobile Kolbenpresse
- massive Stahlblechbauweise in 4 mm (Boden und Seitenwände) / 3 mm (Decke)
- 3-seitig konischer Aufbau mit abgeschrägten Ecken für problemlose Entleerung
- mit integrierter Hydraulikgruppe mit patentiertem Ventilsteuerblock aus Aluminium,

Bild:

Bemerkung:

**Infos**

ArtikelNr. Main	41628	ArtikelNrIndex	
ArtikelNr. Manu			Ändern
Baugruppenteil			

**Finanzen**

Preis (Inland)	15'990.00	CHF	/	Stk
Pries (Ausland)	15'670.00	CHF		
Details	Bruttoeinkauf 14200.- EUR / EUR Kurs 1.1			
MwSt Pflicht	<input checked="" type="checkbox"/>			
WIR	<input type="checkbox"/>			

**Lagerdaten**

Lagerort: Lagerhalle Ost

Einlagerdatum: 14.02.2014

Lagerbestand list: 2

Reserviert (offene AB): 0

Bestellt (offene BS): 1

Lagermenge				
Lagermenge	Min	1	Max	3
Inventurstand	2		2	
Datum/Visum	01.01.2014		Sb	

**Steuercodes**

Artikelzuordnung	A Artikel	Lagerartikel	<input type="checkbox"/>
Artikel Art	M Mechanik	Inventur	<input checked="" type="checkbox"/>
VK Gruppe	Material	Preisliste	<input checked="" type="checkbox"/>
		NK	<input type="checkbox"/>

**Dimensionen / Kennzahlen**

Länge	6'510.00 mm	Leistung	5.50 kW
Breite	2'500.00 mm	Spannung	400.00 V AC
Höhe	2'650.00 mm	Strom	25.00 A
Ø		Presskraft	369.00 kN
Gewicht	4'470.00 kg	Volumen	20.00 m3
Nutzlast	15'000.00 kg		

**Dokument-Ablage**

Name / Titel	Bemerkung
Technical Data Sheet	Technische Daten

Erstellt: 05.12.2014 18:30 Uhr von TS | Geändert: 17.09.2015 16:09 Uhr von FS

## **E** Ereignis- und Mängelverwaltung

Optimieren Sie mit BORIS® Ihr Störungsmanagement. Dabei werden nicht nur Symptome abgearbeitet, sondern auch Ursachen behoben.

Bei der Erstellung von Instandhaltungsabrechnungen können Sie Störungsarten zuteilen und Dokumente (z. B. Fotos, Berichte, Expertisen) direkt in der Dokumentablage hinterlegen.

Auswertungen/Statistiken zeigen Ihnen an, welche Störungen bei Maschinen und Maschinentypen wie häufig aufgetreten sind. Das Modul ist auch wertvolle Grundlage für die Ausbildung neuer Instandhaltungstechniker.

## **F** Fertigungsauftrag

Eine effiziente Produktion von Teilen oder Baugruppen braucht klare Fertigungsaufträge. Mit BORIS® erstellen Sie Fertigungsaufträge mit allen relevanten Produktionsdaten wie Materialstücklisten, Fertigungsprozesse samt Vorgabezeiten, aber auch Dokumentverzeichnisse.

Über das Produktions-Cockpit werden Ihnen Auftragsfortschritt und Kosten schnell und einfach angezeigt. Vorlagen für Fertigungsaufträge können Sie bei den Artikeln hinterlegen, so sind sie bei Wiederholungsaufträgen schnell verfügbar.

## **I** Instandhaltungsmanagement

Auch die Verwaltung Ihrer Instandhaltungseinsätze können Sie mit BORIS® optimal organisieren. Es stehen Ihnen dafür verschiedene Auftragsarten wie z. B. Inspektionsaufträge, periodische und leistungsabhängige Wartungs- und Instandsetzungen, gesetzliche Prüfungen, Umbauprojekte usw. zur Verfügung.

Mit BORIS® können erbrachte Dienstleistungen professionell abgerechnet werden. Spezifische Vereinbarungen mit Kunden wie Stundensätze, Ersatzteilpreise, aber auch Rabattstufen/Konditionen für Dienstleistungen und Material werden automatisch berücksichtigt. Abrechnungen werden auf Knopfdruck erstellt und können ausgedruckt werden.

Sie haben zu jeder Zeit Übersicht, welche Rechnungen erstellt wurden und wie der Status und das Ergebnis der Nachkalkulation sind. Abgeschlossene Vorgänge werden in einer Rechnungshistorie archiviert.



## L Lagerbewirtschaftung

BORIS® gibt Ihnen die Kontrolle über die Lagerbestände Ihrer Artikel, Ersatzteile und Verbrauchsmaterialien. Die Min./Max.-Überwachung pro Artikel oder pro Lagerort hilft Ihnen bei der Disposition der Lagerbestände und unterstützt Sie bei den Bestellanforderungen.

Die Lagerorte sind in einer Baumstruktur dargestellt, so lässt sich jeder Artikel an beliebig vielen Orten bewirtschaften (Multi-Lager). Über das Bestandsjournal erkennen Sie Schwachpunkte der Lagerbewirtschaftung und können die Verfügbarkeit wie auch die Kapitalbindung gezielt steuern. Die Inventurfunktion erlaubt es Ihnen, ein rollendes Inventar nach spezifischen unternehmerischen Kriterien umzusetzen.

## P Projektkalkulation

Die Projektkalkulation von BORIS® schafft die erforderliche Transparenz bei Kostenstruktur und Vorgabezeiten für Planung, Produktion und Montage, um Aufträge zum Erfolg zu führen.

Dieses Modul ist aufgeteilt in die Bereiche Planung, Beschaffung, Produktion, Transporte, Hebezeuge, Montage, Spesen und Zuschläge. Für eine schnelle Arbeitsweise greift das Tool direkt auf die Positionen des Artikelstamms zu. Währungswechsel sind auf Knopfdruck in CHF und EUR – unter Berücksichtigung des aktuellen oder mutmasslichen Wechselkurses bei Auftragsabschluss – möglich.

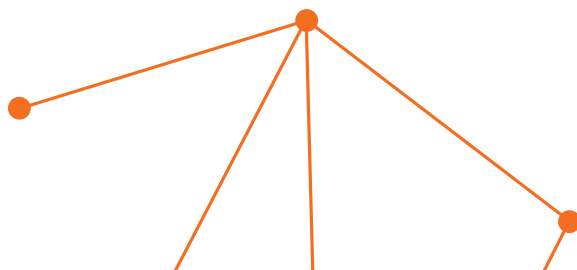
## P Projektmanagement

Ob es sich um die Lieferung eines Handelsteils, einen Instandhaltungseinsatz, Umbauten, Montagen oder ein komplexes Anlagenprojekt handelt – BORIS® verwaltet für Sie alle Prozesse von der Planung über die Beschaffung bis hin zur Abrechnung.

Mit BORIS® werden umständliche Prozesse im Einkauf vereinfacht. Preisfragen, Vergleiche, aber auch Bestellungen können unter Berücksichtigung der spezifischen Lieferantenkonditionen als Brief, Fax oder E-Mail generiert werden. Angebote werden auf Knopfdruck zu Auftragsbestätigungen, Fertigungsaufträgen, Lieferscheinen und Rechnungen. Vereinbarte Konditionen wie z. B. Lieferfristen und Rabattstufen werden automatisch berücksichtigt.



Mit BORIS® werden umständliche Prozesse im Einkauf vereinfacht.





Mutmassliche Kosten werden mit dem Vorkalkulationstool budgetiert, die effektiv generierten Kosten weist BORIS® in der Nachkalkulation aus.

Bei jedem Projekt, egal ob klein oder komplex, ist der Fortschritt und letztendlich der Ertrag jederzeit ersichtlich – so haben Sie jedes Projekt im Griff.

## **V** Vertragsmanagement

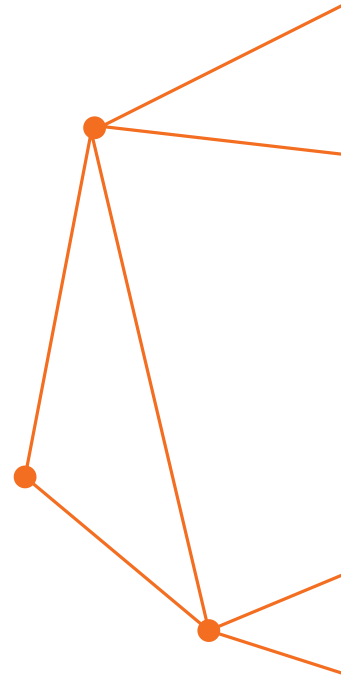
Sie wollen einen umfassenden Überblick über laufende und abgeschlossene Instandhaltungsverträge, Mietverträge für Maschinen, Dienstleistungen oder Fahrzeuge? Mit BORIS® hinterlegen Sie Vertragsdokumente sowie elementare Vertragsspezifikationen direkt und für jeden einsehbar im System.

BORIS® steuert und überwacht für Sie die Verträge bezüglich regelmässiger Massnahmen, Laufzeiten, Kündigungsfristen und Kosten. Inspektions- und Wartungsaufträge werden dank dynamischer Checklisten automatisch generiert, Vertragsverantwortliche automatisch vor Ablauf eines Vertrages benachrichtigt.

## **Z** Zeichnungsnummernverwaltung

Moderne CAD-Lösungen bergen ein enormes Datenaufkommen. Die Verwaltung von Zeichnungsnummern und Dateien wird daher immer wichtiger. BORIS® sorgt für Ordnung und Übersicht.

Die komfortable Zeichnungsnummernverwaltung ermöglicht es Ihnen, eindeutige Zeichnungsnummern zu vergeben und diese einem Verzeichnisbaum für Baugruppen oder gar Projekten zuzuordnen. So vermeiden Sie ganz einfach zeitraubendes Dokumenten-Chaos.



# Module für die Zukunft

Technische Einflussfaktoren, gesetzliche Veränderungen und gesteigerte Kundenbedürfnisse sind für uns fortwährend Antrieb, stets neue Module zu entwickeln, welche Ihre Unternehmensprozesse effizienter gestalten. Von der Planung bis zur Realisation arbeiten wir mit derselben Motivation: die richtige Lösung richtig umzusetzen. Das macht die Borema IT-Solutions zu Ihrem zuverlässigen und wertvollen Partner – jetzt und in Zukunft.

## **X** Module in der Entwicklung

BORIS® wird stetig erweitert. Nachfolgende Module befinden sich zurzeit in der Entwicklung:

### **Aktenvernichtung**

Aktenvernichtungsprozesse von der Erfassung bis zur Vernichtung abbilden und mit Nachweiszertifikaten belegen.

### **Behälterkommunikation**

Internetbasierte Füllstände von Behältern werden für die Disposition direkt einsehbar.

Mit einem weiteren Modul können bei Sammelstellen mit Wiegeeinheiten Kundendaten ausgelesen und direkt verrechnet werden.

### **Deponie**

Das Arbeitsinstrument für Deponiebetreiber vereinfacht Arbeitsprozesse sowie die Einholung von Bewilligungen.

### **Möbeltransport/Umzug**

Ideal für Umzugsunternehmen, um bereits vor Ort Angebote zu erstellen und Ressourcen zu disponieren.

### **Steuerungsbriefing**

Zur Definition von Steuerungsprozessen bei Anlagen und Maschinen und als Pflichtenheft für die Beschaffung von Maschinensteuerungen.

### **Strassenreinigung/Kanalreinigung**

Ermöglicht Strassen- und Kanalreinigungsunternehmen, Einsätze proaktiv zu disponieren.

