

DREHER®

GRANULATORS



INJECTIONMOULDING



Starke Leistung – für kleine Teile

Die jeweiligen Baureihen und Ausführungen erfüllen alle Anforderungen in Bezug auf Einwurf-öffnung und Durchsatzleistung. Erweiterbar durch umfangreiche Peripherie-Module die richtige Wahl für eine effiziente Vermahlung.

→ Material:

Anguss, Ausschuss
Kleinteile, etc.

→ Leistung:

2,2 kW - 22 kW

→ Arbeitsbreite:

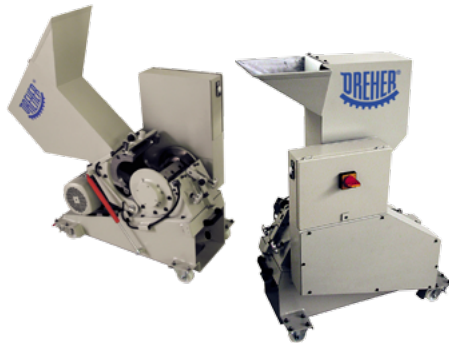
200 - 520 mm

→ Durchsatz:

20 - 400 kg/h
(10 mm Sieb)

→ Maschinentyp:

Baureihe **L**
Baureihe **Delta**



Baureihe **L**



Baureihe **Delta**



EXTRUSION



Kompakte Bauart – für sperrige Teile

Ob flach, rund, eckig oder sperrig, durch unterschiedliche Mahlkammern und Rotor-Anordnung gibt es keine Probleme bei der Vermahlung der unterschiedlichsten Formteile. Die Schneidmühlen-Baureihen sind flexibel konfigurierbar.

→ Material:

Platten, Rohre,
Profile, Stränge,
Anfahr-Brocken, etc.

→ Leistung:

4 kW - 350 kW

→ Arbeitsbreite:

100 - 2.500 mm

→ Durchsatz:

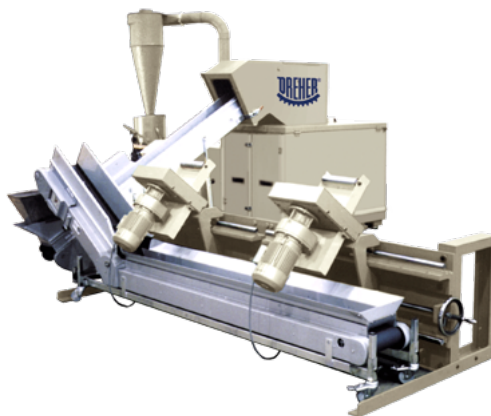
80 - 4.000 kg/h
(10 mm Sieb)

→ Maschinentyp:

Baureihe **SG**
Baureihe **STR**
Baureihe **GFS**
Baureihe **Q**
Baureihe **KX**
Baureihe **BG**
Baureihe **DX**



Baureihe **SG**



Baureihe **Q**



Baureihe **DX**



THERMOFORMING



Variable Bauart – für jeden Anspruch

Die Vielfalt der Herausforderungen für die Vermahlung von Teilen des Thermoforming-Prozesses lösen die Dreher-Schneidmühlen durch die variablen Bauarten und ihre robuste Bauweise.

→ Material:

Stanzgitter,
tiefgezogene Teile,
Folien, etc.

→ Leistung:

2,2 kW - 350 kW

→ Arbeitsbreite:

200 - 2.500 mm

→ Durchsatz:

80 - 4.000 kg/h
(10 mm Sieb)

→ Maschinentyp:

Baureihe **STR**
Baureihe **KX**
Baureihe **GFS**
Baureihe **DX**



Baureihe **STR**



Baureihe **KX**



Baureihe **GFS**



FILM-EXTRUSION



Kostengünstig – für Inline Einsätze

Die direkte Einbindung in den Produktionsprozess ist durch individuell konzipierte Zusatzausrüstung kein Problem und gewährleistet eine kostengünstige Vermahlung. Die robuste Bauart der Schneidmühlen ist auf Dauereinsatz ausgelegt.

→ Material:

Randstreifen, Folien,
Bänder, TDO, BOPP,
BOPET, etc.

→ Leistung:

2,2 kW - 350 kW

→ Arbeitsbreite:

200 - 2.500 mm

→ Durchsatz:

80 - 7.000 kg/h
(10 mm Sieb)

→ Maschinentyp:

Baureihe **Delta**
Baureihe **GFS**
Baureihe **BG**



Baureihe **Delta RS**



Baureihe **GFS**



BLOWMOULDING



Modulwunder – für großen Durchsatz

Schneller Zugriff auf Sieb und Mahlkammer - kein Problem. Ausgelegt auf häufigen Materialwechsel und ausgestattet mit dem „echten“ Schrägschnitt meistern sie jede Aufgabe.

→ Material:

KKB's, IBC,
Fässer, Kanister,
Behälter, Flaschen,
Butzen, etc.

→ Leistung:

7,5 kW - 110 kW

→ Arbeitsbreite:

400 - 1.300 mm

→ Durchsatz:

80 - 3.000 kg/h
(10 mm Sieb)

→ Maschinentyp:

Baureihe **Delta**
Baureihe **KX**
Baureihe **DX**



Baureihe **DX**



Baureihe **KX**



RECYCLING



Schwungkraft – für effektives Recycling

-Vom Brocken zum Mahlgut in einem Schritt-

dafür sind die Schneidmühlen der Baureihe SRV-GF konstruiert. Schwerste Bauart mit großer Leistungsreserve.

→ Material:

Anfahrbutzen,
Brocken bis 400 kg,
Extrusionsanläufe, etc.

→ Leistung:

15 kW - 350 kW

→ Arbeitsbreite:

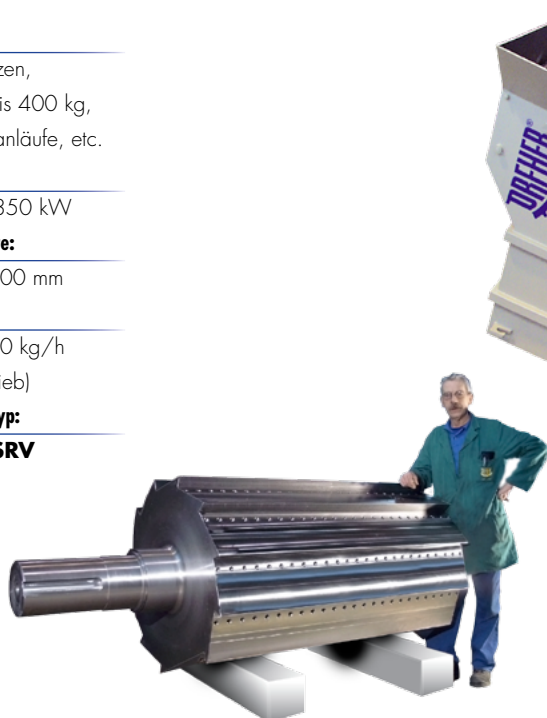
410 - 1.600 mm

→ Durchsatz:

60 - 4.500 kg/h
(10 mm Sieb)

→ Maschinentyp:

Baureihe **SRV**



Baureihe **SRV**



**ONE
STEP
TECHNOLOGY**



VORZERKLEINERUNG & VERMAHLUNG



Zwei Schritte – eine Beschickung

Vorzerkleinerung und Vermahlung in einer Maschine, ohne Zwischentransport und ohne erneute Beschickung. Zeit- und platzsparend.

→ Material:

Weitgefächerte
Materialeignung

→ Leistung:

52 kW

→ Arbeitsbreite:

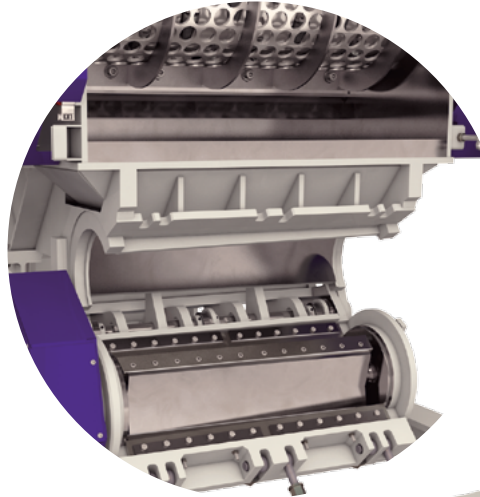
1.100 mm

→ Durchsatz:

1.000 kg/h

→ Maschinentyp:

Baureihe **VD 1100**



Baureihe **VD**



NASSVERMAHLUNG



Robust – Leistungsstark

Die Baureihe KX-N ist konzipiert für die Zerkleinerung von nassem Material. Die Schneidmühlen sind mit Anschlüssen für eine zusätzliche Wassereinspeisung ausgestattet.

→ Material:

Post-Consumer Kunststoffe,
verunreinigtes Material

→ Leistung:

75 kW - 132 kW

→ Arbeitsbreite:

650 - 1.500 mm

→ Durchsatz:

bis 2.000 kg/h
(10 mm Sieb)

→ Maschinentyp:

Baureihe **KX-N**



Baureihe **KX-N**



ANLAGENBAU



Zuverlässlich – aus einer Hand

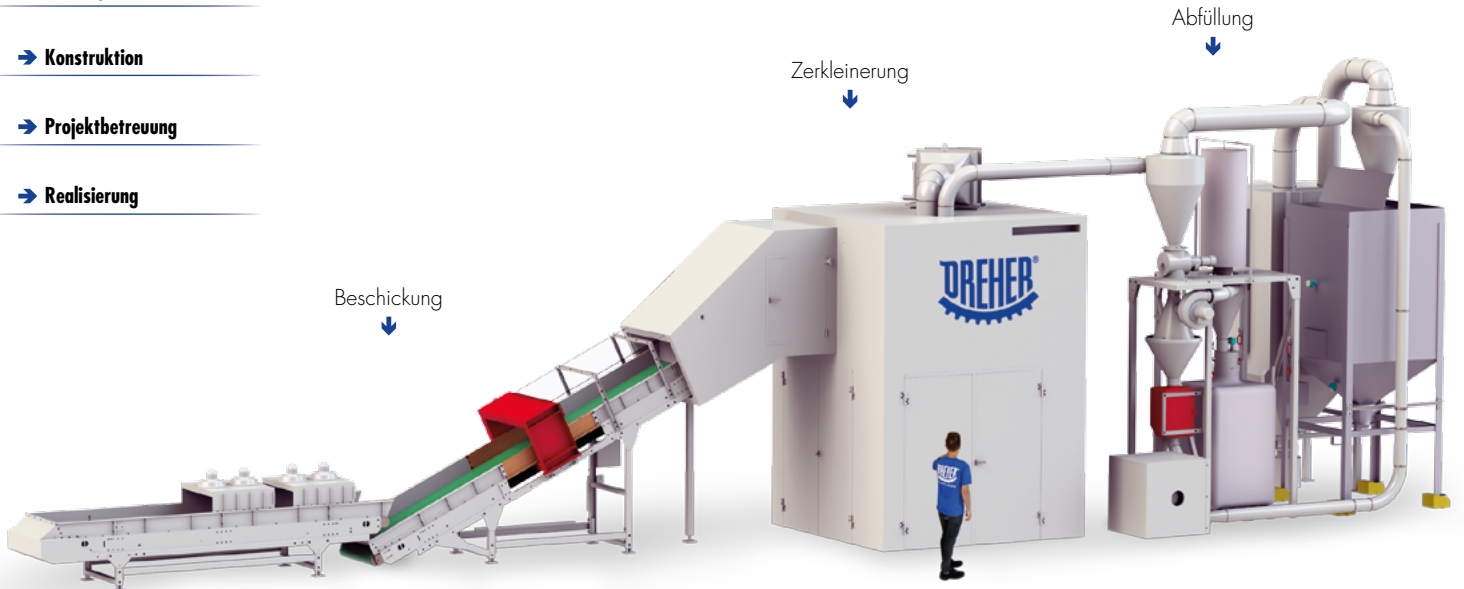
Von der Material-Zuführung bis zur Mahlgutabfüllung planen, konstruieren, projektieren und realisieren wir Ihre kompletten Aufbereitungs-Anlagen.

→ Planung

→ Konstruktion

→ Projektbetreuung

→ Realisierung



HORIZONTAL-BESCHICKUNG



Höchste Sicherheit – für Mensch und Maschine.

Unsere elektrisch gesteuerten, hydraulisch betriebenen Horizontalbeschickungs-Systeme für Schneidmühlen gewährleisten die höchste Sicherheit, sowie eine optimale Maschinenauslastung.

→ Horizontal Beschickung

→ Lastabhängige Maschinensteuerung

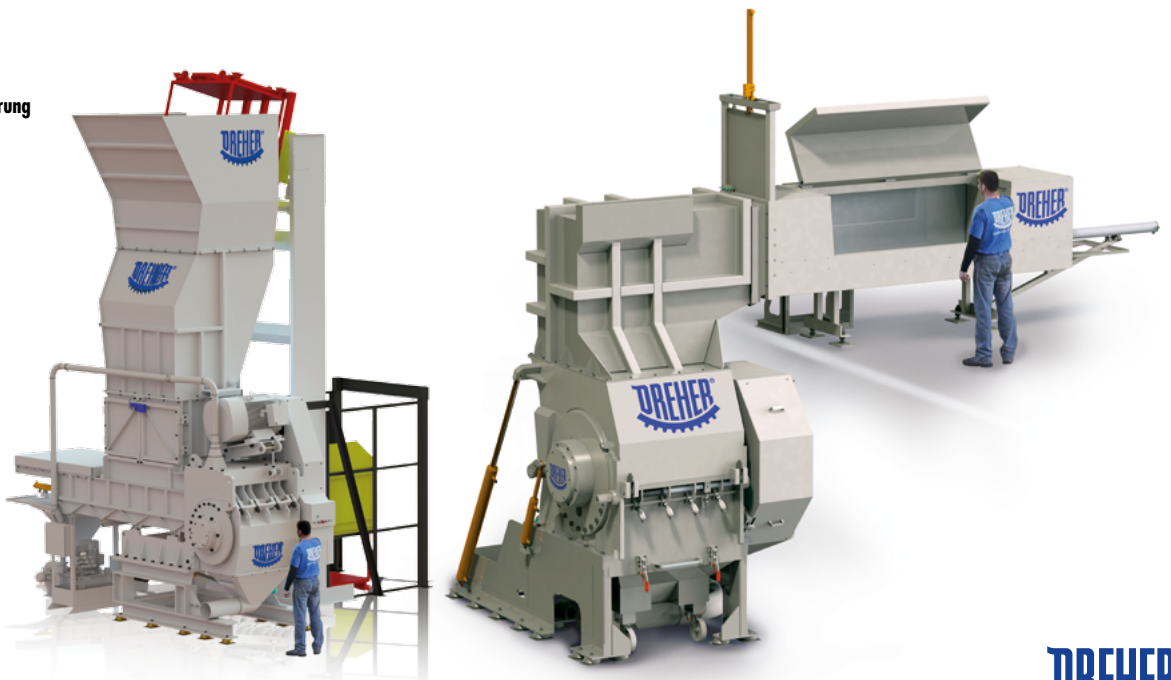
→ Geringer Energiebedarf

→ Automatischer Vorschub

→ Höchste Sicherheit

→ Geringer Personaleinsatz

→ Stabile, moderne Bauart



PERIPHERIE



Peripherie-Systeme

Der Nutzen und die Kompatibilität von Peripherie-Komponenten ist entscheidend, da sie nur so zu einem funktionsfähigen Wiederaufbereitungssystem führen.

→ Förderband

→ Einzugsvorrichtung

→ Abfüllung

→ Absaugung

→ Metallerkennung

→ Metallseparation

→ Schalldämmung

→ Separation

→ Sichtung



SERVICE



Service – Ersatzteile

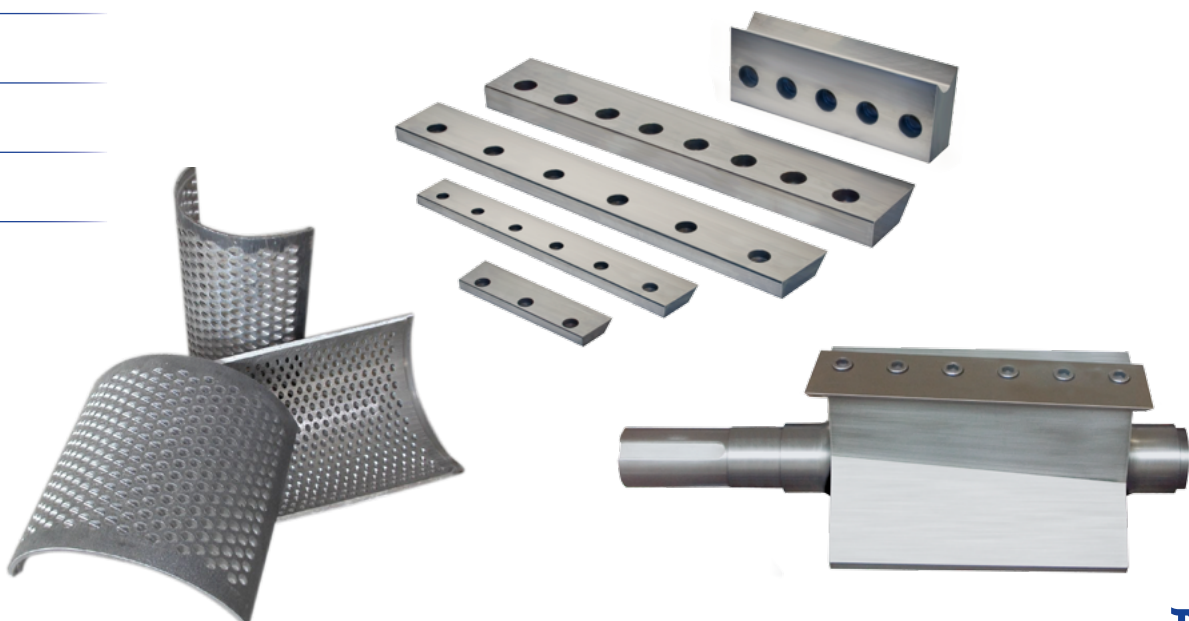
Service ist der Garant für eine starke Partnerschaft. Die Zuverlässigkeit ist entscheidend für einen reibungslosen und störungsfreien Produktionsablauf.

→ Beratung

→ Montage

→ Reparaturen

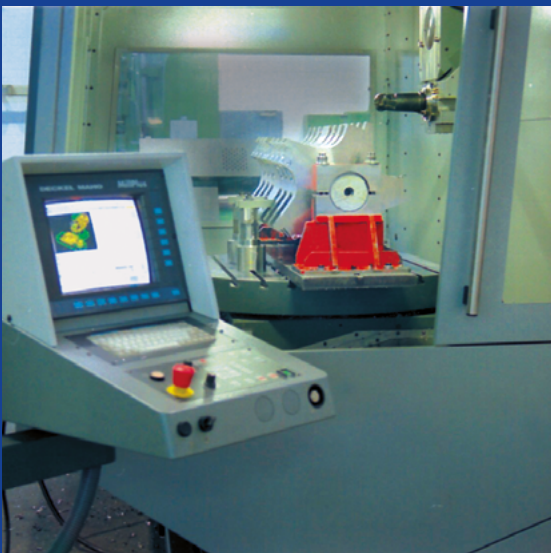
→ Ersatzteile





DREHER Leistungsmerkmale:

Schwere und kompakt gebaute Mahlgehäuse ergeben einen sehr ruhigen Lauf mit geringem Schallpegel. Die massiven Rotoren, die aus dem vollen Stahl gedreht und gefräst werden, haben ein sehr hohes Schwungmoment und bieten keine Möglichkeit zur Materialablagerung. Die hochfesten Schneidleisten sind über die gesamte Rotorlänge in den Rotor eingebettet und müssen auch nach mehrmaligem Nachschleifen nicht neu eingestellt werden. Dadurch bleibt der Rotor ein Leben lang dynamisch ausgewuchtet. Der echte doppelte Schrägschnitt mit konstantem Schneidespalt über die gesamte Schneidleistenlänge erzeugt sehr wenig Staubanteil und senkt den Energiebedarf der Maschine. Durch die Überdimensionierung der Lagerflansche wird die Laufruhe gesteigert und der Schallpegel weiter gesenkt. Als Option ist auch ein Vollschrallschutz lieferbar, der den Schallpegel auf 85 dB(A) senkt.



70 JAHRE
Erfahrung
Entwicklung
Qualität

DREHER-Schneidmühlen

sind seit über 70 Jahren ein Begriff für Qualität, Fortschritt und Leistung. Unsere Arbeit hat uns zu einem anerkannten und dauerhaft zuverlässigen Partner für die gesamte Kunststoffindustrie gemacht. Mit mehr als 13.000 produzierten Schneidmühlen und Anlagen weltweit sind wir ein international anerkanntes Unternehmen.

DREHER[®]

GRANULATORS

HEINRICH DREHER

GmbH & Co.KG Maschinenbau

Zieglerstraße 17 · D-52078 Aachen

Telefon: +49 (0) 2 41 / 5 15 63 -0

Telefax: +49 (0) 2 41 / 52 60 06

E-Mail: info@dreher-aachen.de

www.dreher-aachen.de